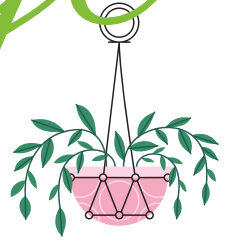


Bon courage



LIENS UTILES 🙌

Visiter :

1. <https://biologie-maroc.com>

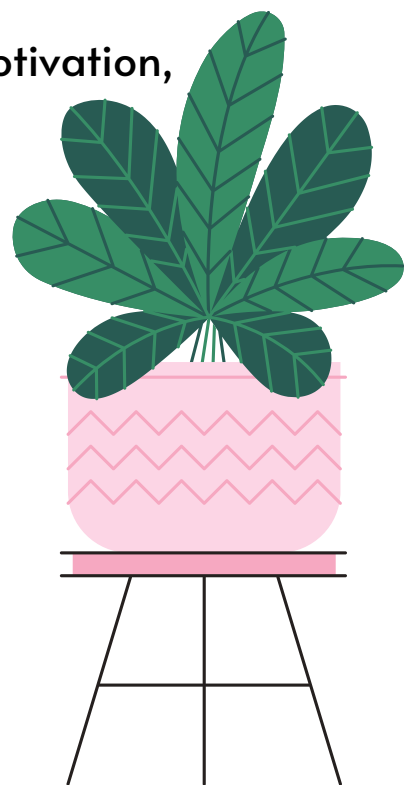
- Télécharger des cours, TD, TP et examens résolus (PDF Gratuit)

2. <https://biologie-maroc.com/shop/>

- Acheter des cahiers personnalisés + Lexiques et notions.
- Trouver des cadeaux et accessoires pour biologistes et géologues.
- Trouver des bourses et des écoles privées

3. <https://biologie-maroc.com/emploi/>

- Télécharger des exemples des CV, lettres de motivation, demandes de ...
- Trouver des offres d'emploi et de stage





Université Mohammed V
Faculté des Sciences
Rabat

3Filière SVI-S4

Module : Floristique

Examen Ecrit- 1^{er} juin 2016

Nom :

Durée 1h30

Prénom :

Répondez brièvement aux questions suivantes

.....

1. a. Citer une des propriétés du code international de la nomenclature botanique :

1. b. Que signifie nomenclature binaire ou binomiale en sciences du vivant :

1. c. Que signifie groupe monophylétique en classification phylogénétique :

2. Compléter le tableau suivant :

Taxons	<i>Selaginellaceae</i>	<i>Equisetaceae</i>	Filicinées
Un caractère commun			
Un caractère propre			
Un exemple de genre			

3. Compléter le paragraphe suivant :

Les deux genres : *Cycas* et sont des Ils se distinguent tous les deux par des vierges et identiques en tous. Le premier genre est présent au Maroc à l'état ornemental par l'espèce qui a un port de

4. Compléter le tableau suivant :

Taxons	<i>Pinaceae</i>	<i>Cupressaceae</i>	<i>Taxaceae</i>
Un caractère commun			
Un caractère propre au cône femelle			
Un exemple de genre			

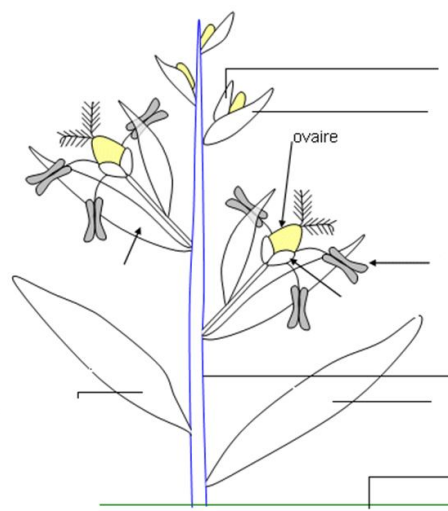
5. Les chlamydospermes sont représentés au Maroc par le genre de la famille des La plante femelle se distingue par son ovule toujours nu mais protégé par

6. Chez les *Liliaceae* au sens large, compléter la formule et le diagramme floraux suivants :

FF :

DF :

7. a. Légender le schéma suivant, donner un titre et la famille correspondante.



Titre :

Famille :

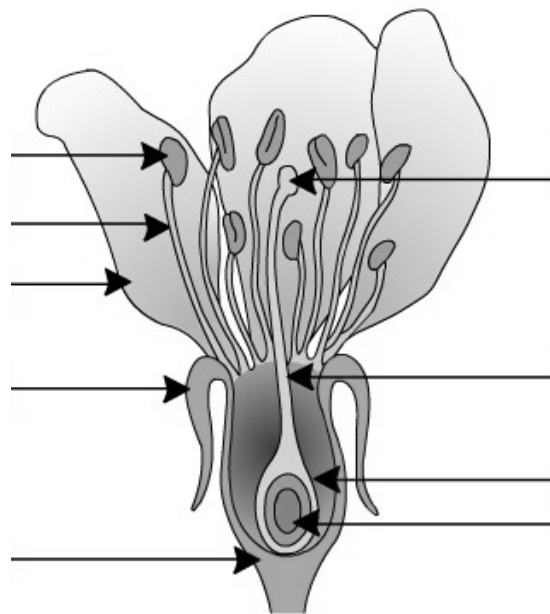
7. b. Donner un exemple de plante (un genre) alimentaire rattachée à cette famille :

.....

8. Compléter le tableau suivant :

Familles	<i>Caryophyllaceae</i>	<i>Fabaceae</i>	<i>Brassicaceae</i>
Caractères			
Nb. de carpelles			
Position de l'ovaire			
Type de placentation			
Type de fruit			
Exemple de genre			

9. a. Légender le schéma suivant, donner un titre et la famille probable :



Titre :

Famille probable :

9. b. Donner un exemple d'espèce comestible rattachée à cette famille :

o10. Compléter le tableau suivant:

Familles	<i>Lamiaceae</i>	<i>Scrophulariaceae</i>	<i>Apiaceae</i>	<i>Asteraceae</i>
Caractères				
Nb. de carpelles				
Position de l'ovaire				
Nb. d'étamines				
Soudure entre étamines				
Type de fruit				
Exemple de genre				

11. Chez les groupes d'angiospermes suivants donnez un exemple de famille, un caractère botanique propre à cette famille et un exemple de genre :

	Famille	Caractère botanique	Exemple de genre
Paléoarbres			
Paléoherbes			
Monocotylédones			
Eudicotylédones primitifs			
<i>Caryophylliidae</i>			
<i>Rosidae</i>			
<i>Asteridae</i>			