

Biologie Maroc



SCIENCES



Shop



- Cahiers de Biologie + Lexique
- Accessoires de Biologie



Etudier



Visiter [Biologie Maroc](http://www.biologie-maroc.com) pour étudier et passer des QUIZ et QCM en ligne et Télécharger TD, TP et Examens résolus.



Emploi



- CV • Lettres de motivation • Demandes...
- Offres d'emploi
- Offres de stage & PFE

Note : Prière de noter que les corrigés et les solutions des TD et Examens peuvent être fausses, et que Biologie Maroc n'a aucune responsabilité

Prière de faire vos recherches ou consulter vos profs.

Nom : _____

Prénom : _____

N° Apogée : _____

CE QUESTIONNAIRE COMPORTE 14 QUESTIONS

COCHEZ LA CASE QUI CORRESPOND A LA PROPOSITION CORRECTE (1 POINT)

1. *La géodynamique externe est une discipline de la géologie qui :*

- S'intéresse à l'étude des planètes externes
- S'intéresse aux paysages obtenus par l'érosion et la sédimentation dans les océans
- S'intéresse à l'étude du mouvement des plaques tectoniques et à leur dynamique
- S'occupe de la dynamique externe des continents et des océans

2. *L'hydrogéologie*

- S'intéresse à l'étude de la géologie des eaux superficielles
- S'occupe de la distribution et de la circulation de l'eau souterraine dans le sol et les roches,
- A pour objectif l'étude des formations géologiques du précambrien
- S'intéresse à l'étude des météorites

3. *Le superamas local :*

- C'est un ensemble d'amas de galaxies auquel appartient l'amas local
- C'est l'équivalent de la voie lactée
- Est un petit amas d'une vingtaine de galaxies auquel appartient la Galaxie
- Est un ensemble d'étoiles dont le soleil

4. *La synthèse (formation) des éléments chimiques qui existent dans l'univers*

- se déroule dans les étoiles par fusion nucléaire
- est un phénomène qui se déroule dans les océans
- se développe dans le système solaire
- se fait dans le noyau de la terre

5. *Les séismes à l'échelle du globe terrestre sont localisés en grande mesure*

- à l'intérieur des plaques lithosphériques
- à la frontière des plaques lithosphériques
- dans les zones de volcans
- dans les plaques océaniques

6. *Le système solaire est issu (provient) d'une nébuleuse :*

- stellaire
- planétaire
- supernovae
- diffuse

7. *La supernovæ c'est l'explosion d'une étoile*

- géante rouge à cause de sa faible masse
- qui disperse la plus grande partie de sa masse dans le milieu interstellaire
- qui devient une naine blanche
- qui est localisée dans le centre de la terre

8. *Deux couches sédimentaires contenant les mêmes les fossiles stratigraphiques*

- Ont la même nature lithologique
- Sont de même âge
- Ont la même structure
- Sont localisées dans la même région

9. *L'atmosphère des planètes telluriques est maintenue grâce à :*

- la gravité exercée par ces planètes

**corrigé exam géologie
générale
sarah sarah**

10. L'expression « Voyager dans l'espace c'est voyager dans le temps ! » voudrait dire que :

- Les événements que nous observons se sont déroulés dans un passé très proche.
- La lumière émise par des objets éloignés voyage pendant des courtes périodes avant d'arriver
- plus la durée du parcours de la lumière d'un objet est grande et plus nous observons dans le passé

11. Selon les scientifiques Mars est une planète qui a probablement eu une atmosphère comme la Terre et,

- a été détruite par les vents solaires du fait de l'absence de champ magnétique martien
- a disparu à cause de l'augmentation de la température et sa proximité au soleil
- cette atmosphère existe encore, seulement elle est moins épaisse que celle de la Terre

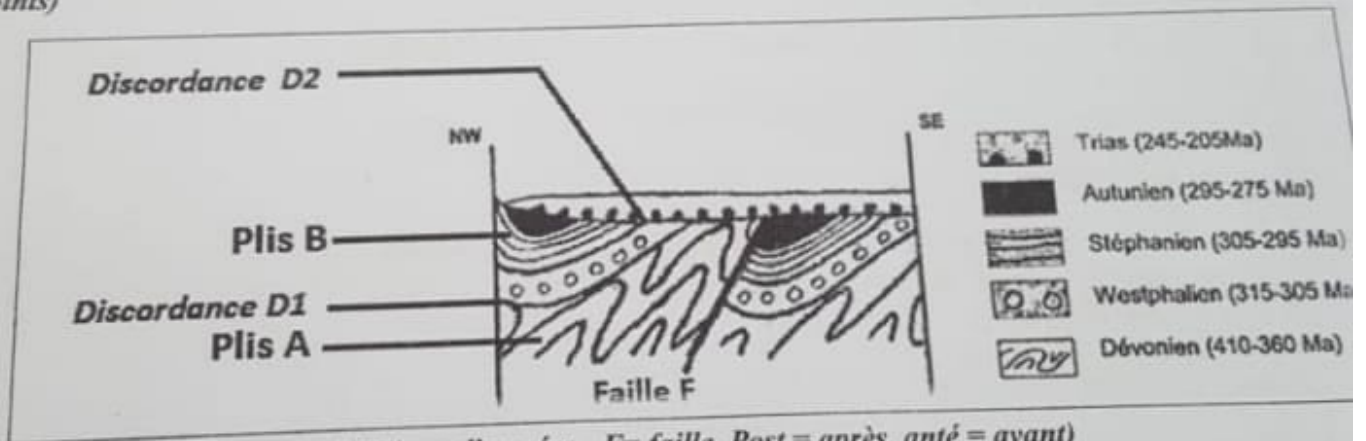
12. A partir d'un sismogramme, on peut déterminer la distance de l'épicentre en étudiant :

- Le temps d'arrivée des ondes S
- La durée qui sépare les ondes P et les ondes S
- Le temps d'arrivée des ondes P
- La durée qui sépare les ondes P et les ondes de surface

13. Pour le couple Rubidium / Strontium, l'élément père est le :

- Rubidium 86 = ^{86}Rb
- Rubidium 87 = ^{87}Rb
- Strontium 86 = ^{86}Sr
- Strontium 87 = ^{87}Sr

14. A partir de l'exploitation de la coupe ci-dessous, on se propose de dater relativement les phases de plissements (A et B), les discordances (D1 et D2) et le fonctionnement de la faille F par rapport à l'âge des dépôts du Dévonien, du Westphalien, du Stéphanien, de l'Autunien et du Trias (Question notée sur 7 points)



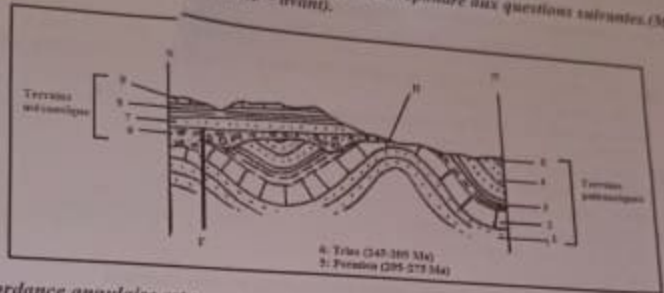
(MA = Millions d'années- F= faille, Post = après, anté = avant)

Parmi les 4 réponses proposées, cocher la bonne réponse :

- Dépôts de terrain Dévonien, Westphalien, stéphanien, Autunien puis plissement Dévo, West, S (Plis A), discordance angulaire (D2) du trias puis la Faille F qui affecte les terrains Dévo, Autu, ensuite la discordance (D1) et à la fin (Plis B)
- Dépôts des terrains dévoniens puis plissement post Dévonien et anté Westphalien entre 360 Ma, dépôt du westphalien en discordance (D1), puis dépôts du Stéphanien et Autunien, West., Step. et Autu (Plis B), faille F recoupe des terrains plissés Dévo, West, Step, Autu, et discordance angulaire du Trias sur la faille et sur tous les terrains anté Trias (D2).
- Dépôts des terrains dévonien puis plissement (Plis B) post Dévonien et anté Westphalien entre 360 Ma, dépôt du westphalien en discordance D1, puis dépôts du Stéphanien et Autunien, plis (Plis A) faille F recoupe terrains plissés Dévo, West, Step, Autu, et discordance angulaire D1 sur la faille F et tous les terrains anté Trias.

1. *La géodynamique interne est une discipline de la géologie qui s'intéresse :*
- à l'étude des galaxies et des planètes internes
 - aux paysages obtenus par l'érosion interne et la sédimentation dans les océans
 - aux processus internes de la planète qui sont à l'origine de la formation des océans et des chaînes de montagnes
2. *La croûte continentale SIAL est constituée par*
- 60 % de SiO₂ et 3% de MgO
 - 6% de Silice et 60% d'éléments ferromagnésiens
 - 37% de MgO et 44% de silice
3. *Le manteau SIMA est constitué de*
- 37% de MgO et 44% de silice
 - 60 % de SiO₂ et 3% de MgO
 - De roches granitiques
4. *La synthèse (formation) des éléments chimiques qui existent dans l'univers*
- se fait dans les étoiles par fusion nucléaire
 - est un phénomène qui se fait dans l'univers
 - est localisée dans le système solaire
5. *Les séismes à l'échelle du globe terrestre :*
- Sont localisés à l'intérieur des plaques lithosphériques
 - Forment des ceintures limitant les plaques lithosphériques
 - Ne se trouvent pas dans les zones de subduction
6. *dans le système solaire :*
- le soleil est une planète tellurique centrale
 - les planètes géantes sont formées de noyaux solides entourés d'hydrogène et de l'hélium.
 - les planètes telluriques sont plus les plus éloignées du soleil
7. *La supernovæ :*
- c'est l'explosion d'une étoile géante rouge à cause de sa faible masse
 - c'est l'explosion d'une étoile qui disperse la plus grande partie de sa masse
 - c'est l'explosion d'une étoile en devenant une naine blanche
- 8- *Mars est une planète qui a probablement eu une atmosphère comme la Terre et,*
- a été détruite par les vents solaires du fait de l'absence de champ magnétique martien
 - a disparu à cause de l'augmentation de la température et sa proximité au soleil
 - Cette atmosphère existe encore, seulement elle est moins épaisse que celle de la Terre
9. *L'atmosphère des planètes telluriques est maintenue grâce à :*
- L'attraction gravitationnelle exercée par ces planètes
 - L'attraction du soleil
 - au champ magnétique terrestre
- 10- *les ondes qui traversent tous les milieux (liquides et solides) à l'intérieur de la Terre sont les*
- Ondes sismiques P et S
 - Ondes sismiques P
 - Ondes sismiques S
- 11- *Un séisme est dû à :*
- Une rupture des roches en surface
 - L'érosion des roches et des sédiments en surface
 - La rupture brutale des roches en profondeur de la croûte terrestre
- 12- *Au passage au noyau externe, la vitesse des ondes P diminue de moitié.*
- parce que le milieu est moins rigide (Fluide)
 - parce que le milieu est plus rigide

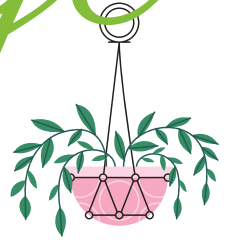
- parce que le milieu est gazeux
- 13 - dans un séisme :
- les ondes de surface traversent le manteau et la croûte
 - Les ondes P et S arrivent en 1^{er} temps au même sismographe
 - les ondes P arrivent les premières à la station d'enregistrement des séismes
- A partir de l'exploitation de la coupe ci-dessous, on se propose de répondre aux questions suivantes. (M= Millions d'années- F= faille, Post = après, anté = avant).



- 14- Une discordance angulaire est :
- Le dépôt d'une strate horizontale sur des couches géologiques plus anciennes et plissées
 - La mise en contact des formations de lithologie différente
 - Dépôt d'une strate azoïque entre deux couches fossilifères
- 15- La discordance D est :
- Postérieure au dépôt du Permien et antérieure au dépôt du Trias
 - Postérieure aux plis et à la faille F
 - Plus récente que la faille F
- 16- Dans le principe de recoupement :
- Un objet géologique recoupe un autre qui lui est antérieur
 - Un objet géologique recoupe un autre qui lui est postérieur
 - Deux couches contenant deux fossiles d'une même espèce sont contemporaines
- 17- La géochronologie relative utilise :
- Uniquement la désintégration radioactive pour dater les événements géologiques
 - Uniquement la bio stratigraphie pour dater les roches
 - Les principes stratigraphiques pour dater les événements géologiques
- 18- Le Paléozoïque est une ère qui comprend les systèmes suivants :
- Précambrien- ordovicien-dévonien- trias- silurien-carbonifère
 - Cambrien-ordovicien-silurien-dévonien-carbonifère-permien
 - Dévonien-carbonifère-permien-trias-jurassique-crétacé
- 19- Les terrains mésozoïques sont :
- Plus anciens que la faille F
 - Plus récents que la discordance D
 - Postérieurs à la faille F et antérieurs au plissement A
- 20- La chronologie des événements géologiques de coupe ci-dessus se présente de la manière suivante:
- Dépôts de terrains paléozoïques-dépôt de terrains mésozoïques-plissement - discordance(D)-la faille F;
 - Dépôts des terrains paléozoïques- dépôts de terrains mésozoïques- plissement - faille F - discordance angulaire D
 - Dépôts des terrains paléozoïques - plissement - discordance (D)-dépôts du Trias (4), faille F-dépôts du reste des terrains mésozoïques

37

Bon courage



LIENS UTILES 🙌

Visiter :

1. <https://biologie-maroc.com>

- Télécharger des cours, TD, TP et examens résolus (PDF Gratuit)

2. <https://biologie-maroc.com/shop/>

- Acheter des cahiers personnalisés + Lexiques et notions.
- Trouver des cadeaux et accessoires pour biologistes et géologues.
- Trouver des bourses et des écoles privées

3. <https://biologie-maroc.com/emploi/>

- Télécharger des exemples des CV, lettres de motivation, demandes de ...
- Trouver des offres d'emploi et de stage

