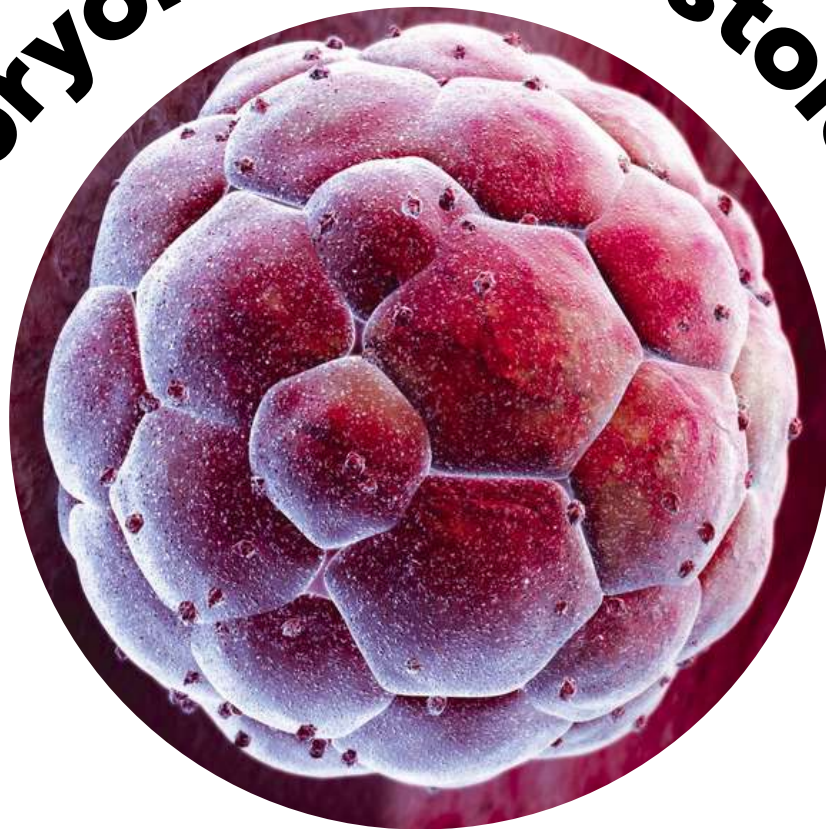


Embryologie et Histologie



SCIENCES DE LA
VIE ET DE LA TERRE



Shop



- Cahiers de Biologie + Lexique
- Accessoires de Biologie



Etudier



Visiter [Biologie Maroc](http://www.biologie-maroc.com) pour étudier et passer des QUIZ et QCM en ligne et Télécharger TD, TP et Examens résolus.



Emploi



- CV • Lettres de motivation • Demandes...
- Offres d'emploi
- Offres de stage & PFE



UAE – Faculté des Sciences – Tétouan
SVT / S1 – Module Histologie/Embryologie
TP d'Histologie

Séance :
Tissus épithéliaux et
tissu osseux

Tissus épithéliaux

- 1 des 4 types principaux des tissus: (épithéliaux, conjonctifs, musculaires et nerveux)
- Principale caractéristique: Cellules jointives et polarisées
- 2 types principaux en fonction du rôle:
 - Épithéliums de revêtement
 - Épithéliums glandulaires

Épithéliums de revêtement

- Rôles: Barrière (mécanique, chimique, photonique et antibactérienne)
- Recouvrent surface du corps et des cavités naturelles de l'organisme
- toujours séparés du tissu conjonctif par une membrane basale
- Classés selon nombre de couches cellulaires (simple / stratifiés / pseudostratifié) et forme des cellules (prismatique / pavimenteux / cubique)

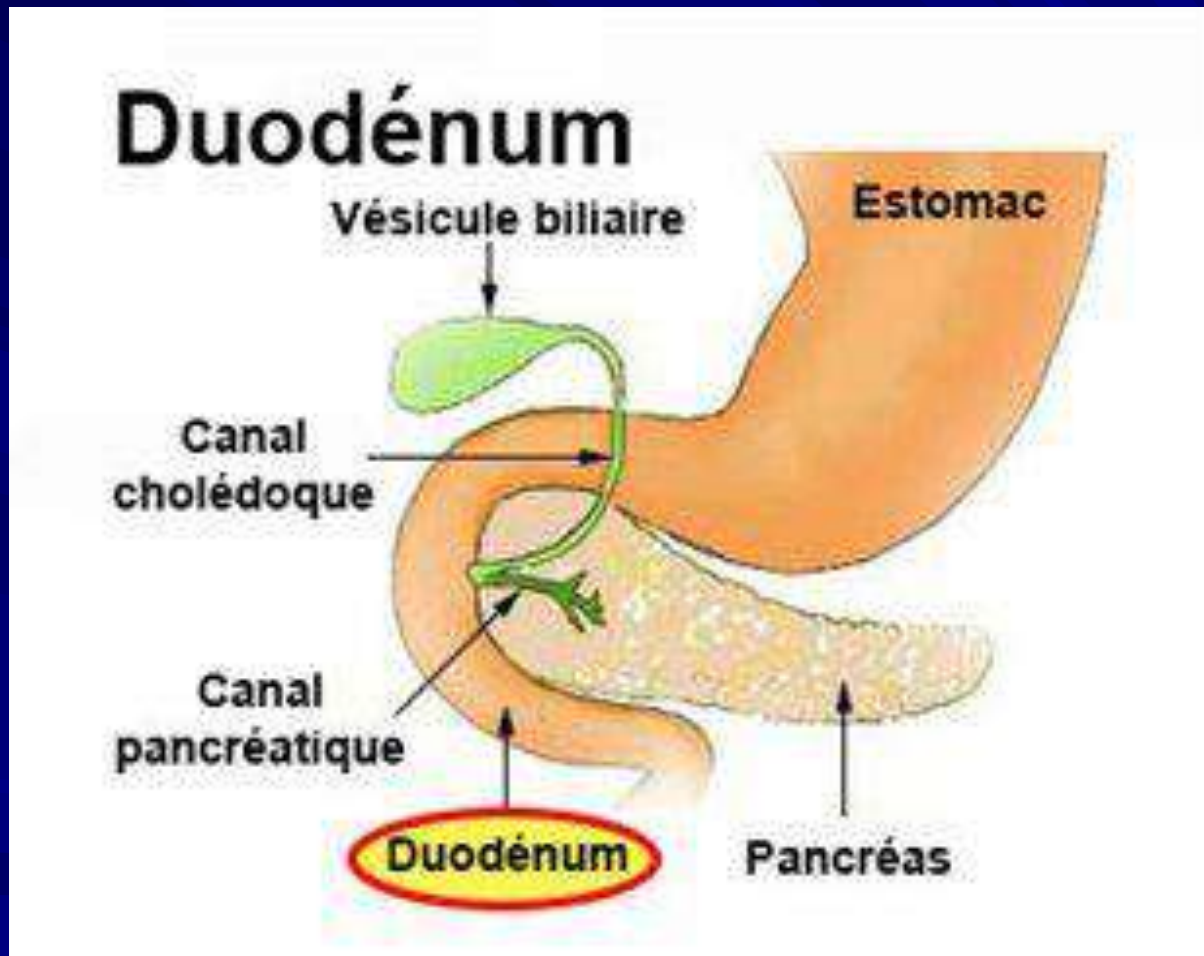
Épithéliums de revêtement

- Rôles: Barrière (mécanique, chimique, photonique et antibactérienne)
- Recouvrent surface du corps et des cavités naturelles de l'organisme
- toujours séparés du tissu conjonctif par une membrane basale
- Classés selon nombre de couches cellulaires (**simple** / stratifiés / pseudostratifié) et forme des cellules (**prismatique** / pavimenteux / cubique)

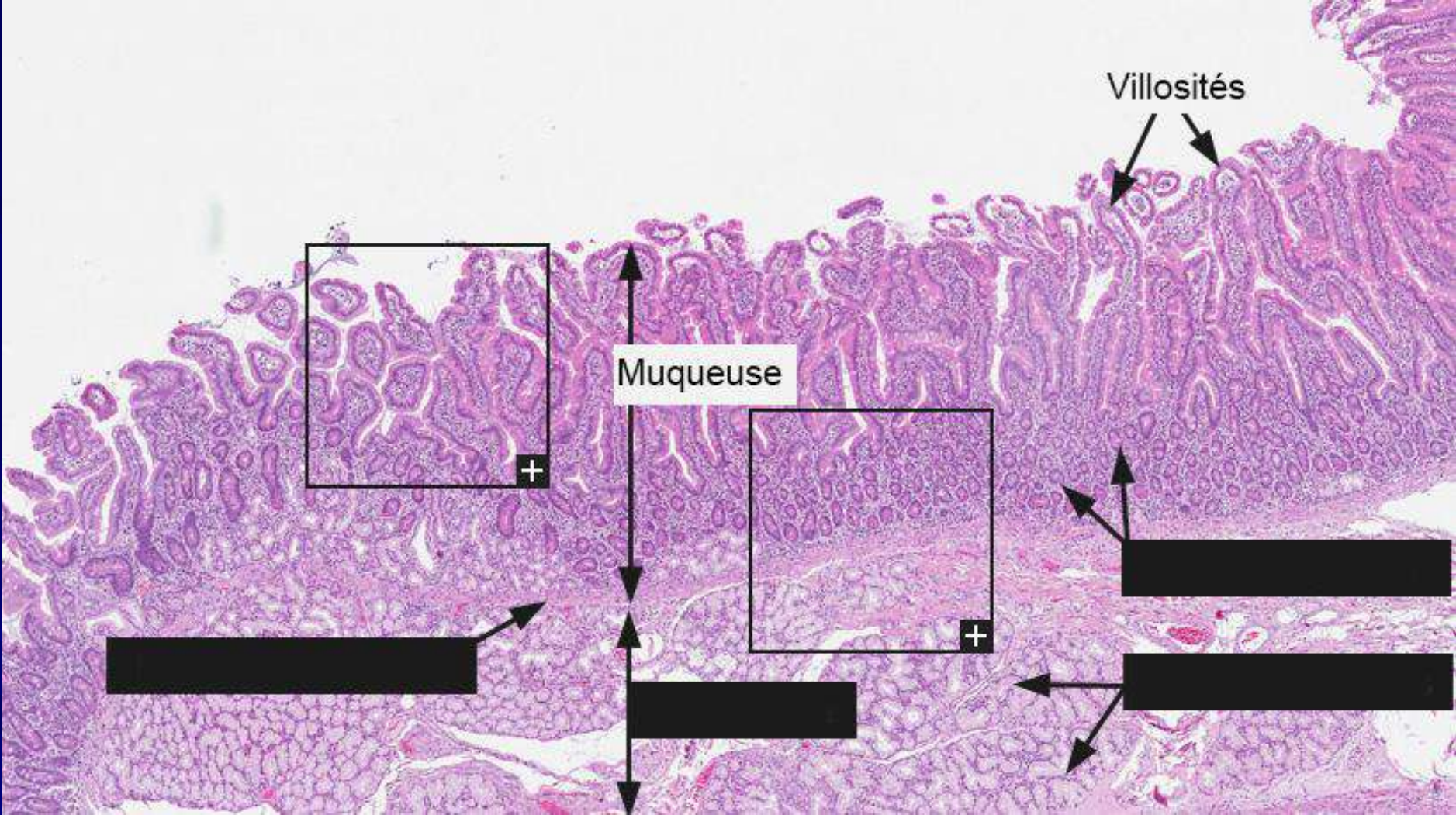
Épithéliums de revêtement

- Rôles: Barrière (mécanique, chimique, photonique et antibactérienne)
- Recouvrent surface du corps et des cavités naturelles de l'organisme
- toujours séparés du tissu conjonctif par une membrane basale
- Classés selon nombre de couches cellulaires (simple / **stratifiés** / pseudostratifié) et forme des cellules (prismatique / **pavimenteux** / cubique)

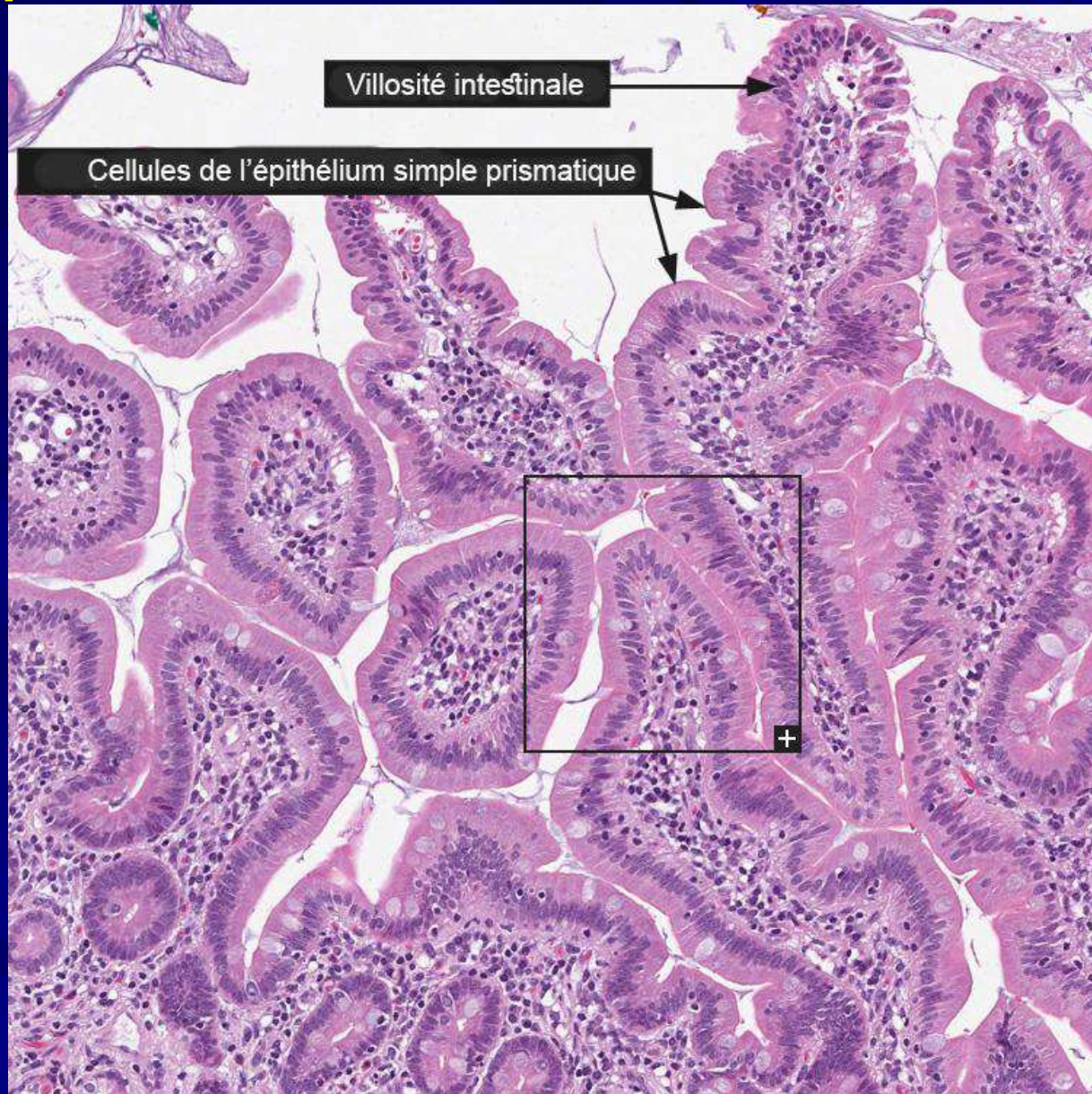
Épithélium simple prismatique sur une CT de duodénum



CT de duodénum faible grossissement

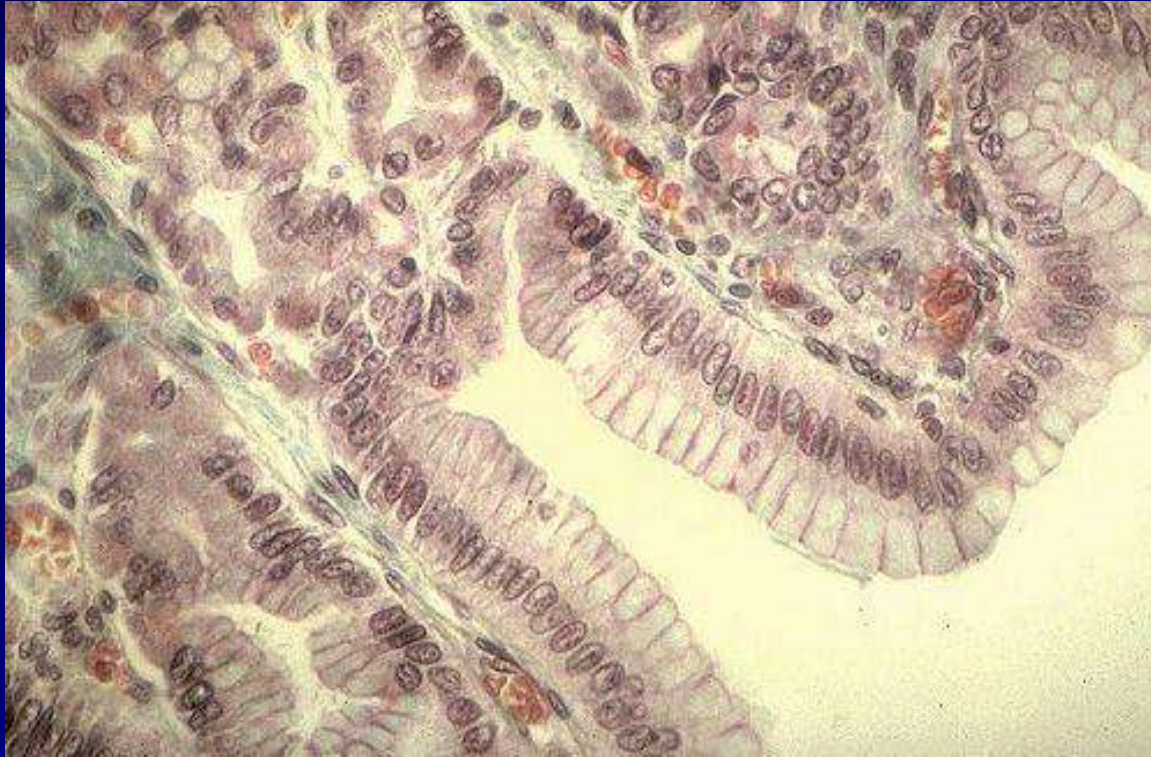


Muqueuse de duodénum en CT →

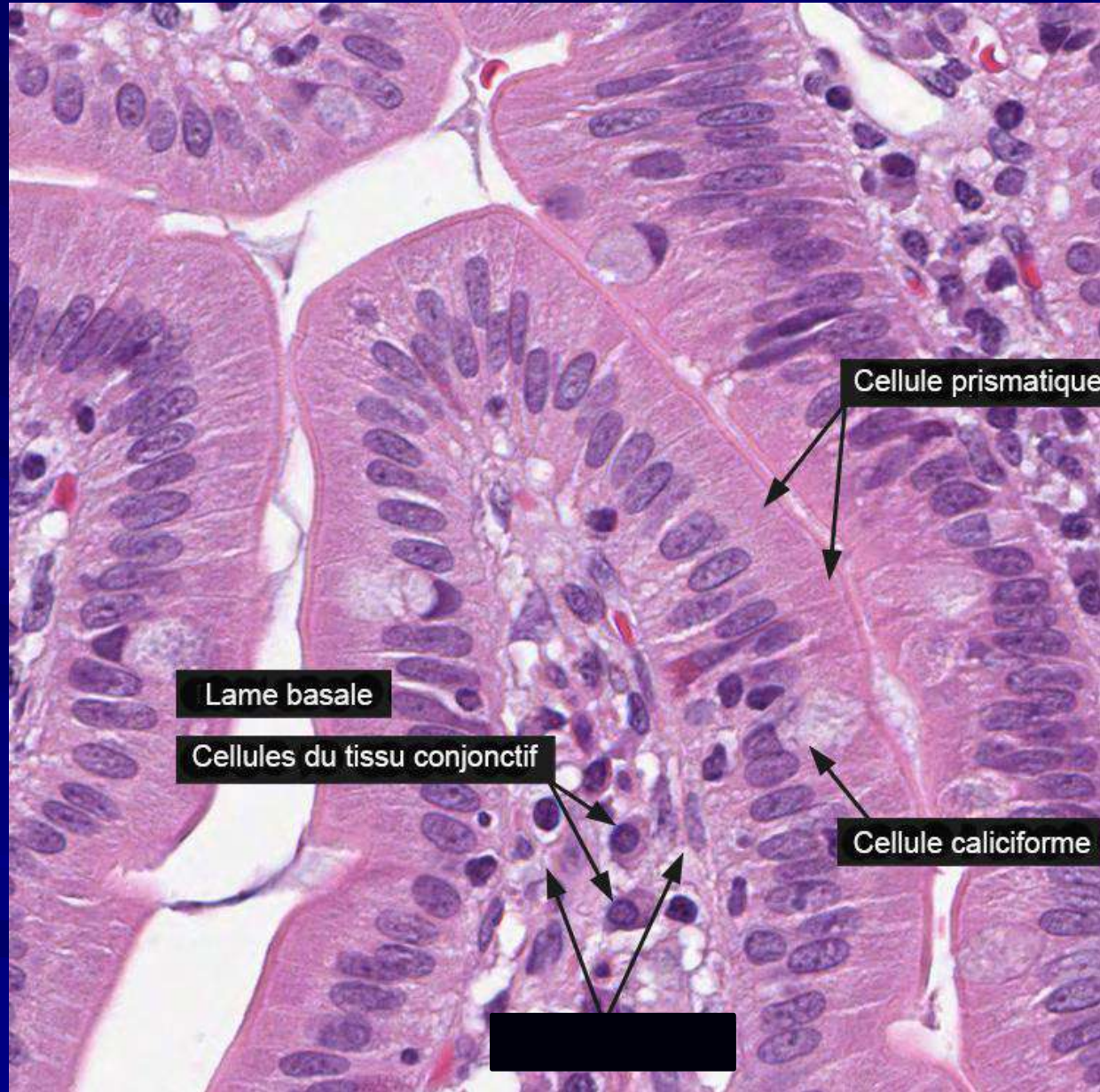


Villosités intestinales

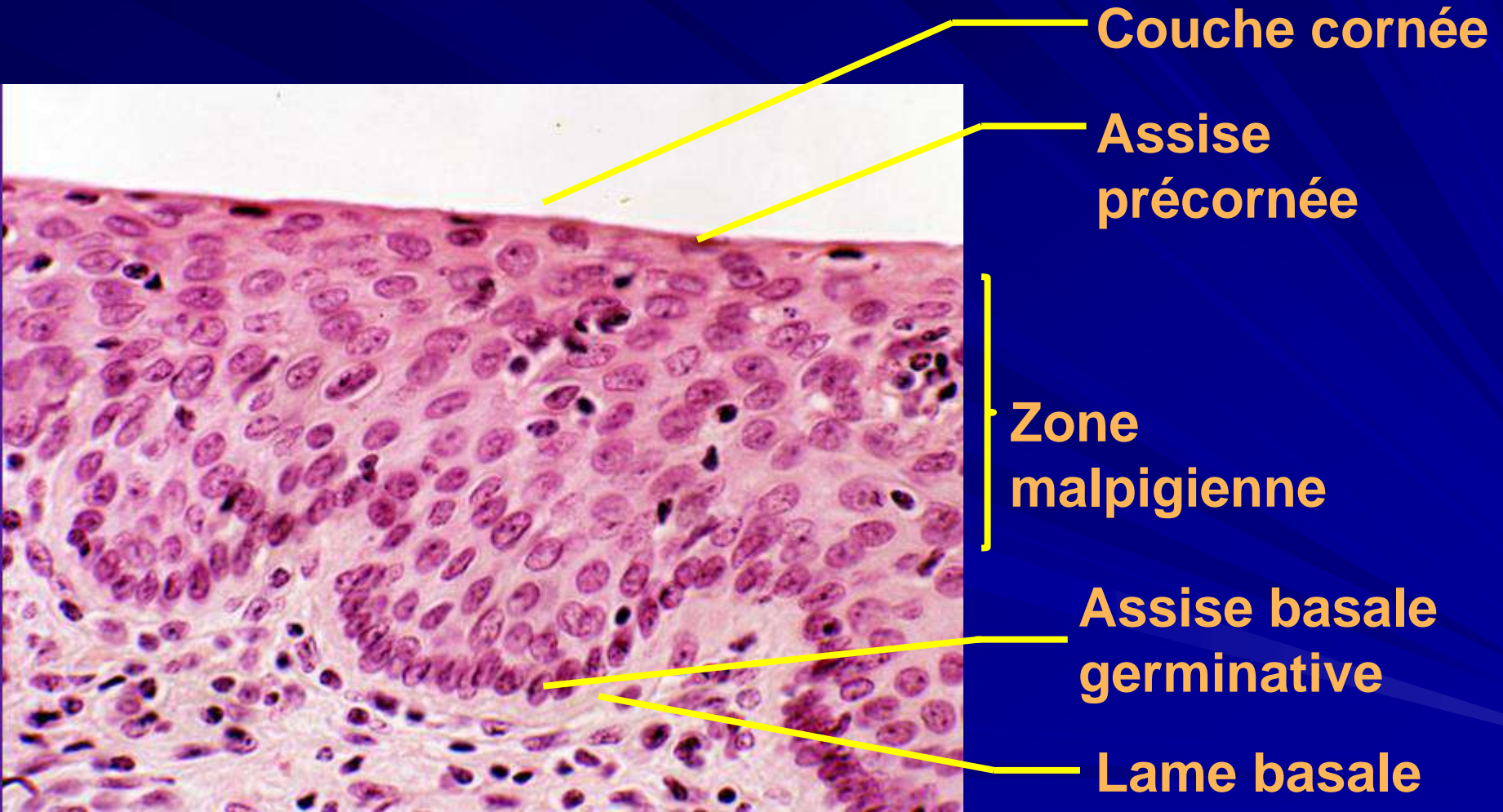
Duodénum CT fort grossissement



Épithélium simple prismatique



Épithélium stratifié pavimenteux de la peau de Grenouille n CT



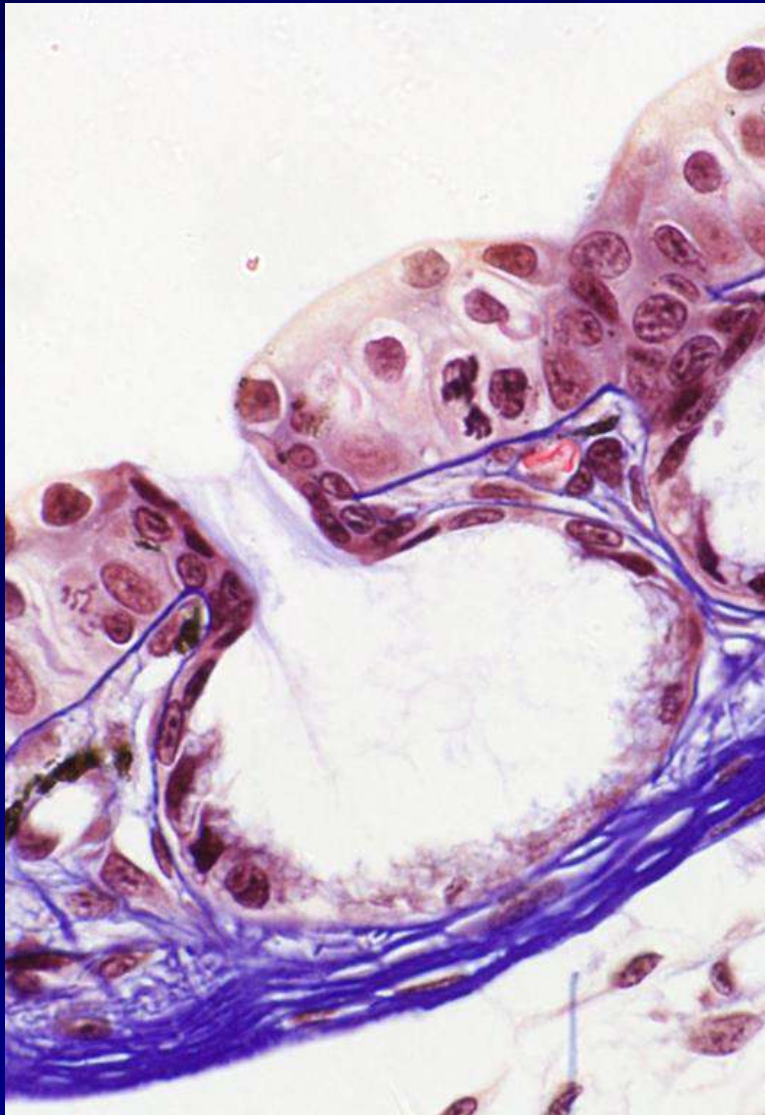
Épithéliums glandulaires

- Rôles: sécrétion
- Classés selon mode d'excrétion: **GI exocrines** et GI endocrines
- GI, exocrines classées selon le type de sécrétion et la forme
- Ex.
 - Séreuse → sécrétion de protéines
 - Muqueuse → sécrétion de mucus

→ **Peau de Grenouille en CT**

- Glandes mammaires actives

Glandes exocrines de la peau de Grenouille n CT

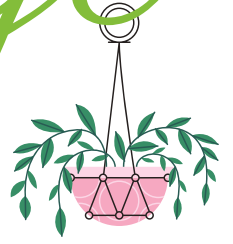


Tissu osseux: Os compact en CT

- Type de tissu conjonctif spécialisé
- Minéralisation de la matrice



Bon courage



LIENS UTILES 🙌

Visiter :

1. <https://biologie-maroc.com>

- Télécharger des cours, TD, TP et examens résolus (PDF Gratuit)

2. <https://biologie-maroc.com/shop/>

- Acheter des cahiers personnalisés + Lexiques et notions.
- Trouver des cadeaux et accessoires pour biologistes et géologues.
- Trouver des bourses et des écoles privées

3. <https://biologie-maroc.com/emploi/>

- Télécharger des exemples des CV, lettres de motivation, demandes de ...
- Trouver des offres d'emploi et de stage

