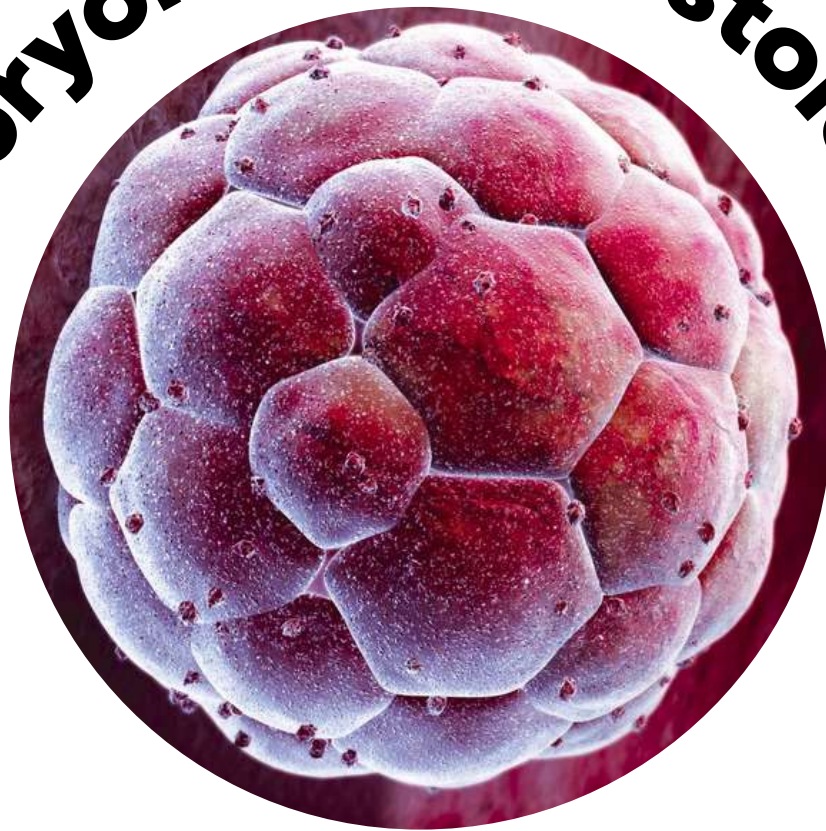


Embryologie et Histologie



SCIENCES DE LA
VIE ET DE LA TERRE



Shop



- Cahiers de Biologie + Lexique
- Accessoires de Biologie



Etudier



Visiter [Biologie Maroc](http://www.biologie-maroc.com) pour étudier et passer des QUIZ et QCM en ligne et Télécharger TD, TP et Examens résolus.



Emploi



- CV • Lettres de motivation • Demandes...
- Offres d'emploi
- Offres de stage & PFE



UAE – Faculté des Sciences – Tétouan
SVT / S1 – Module Histologie/Embryologie
TP d'Histologie

Séance :
Tissu adipeux, tissu
sanguin et tissu nerveux

Tissu adipeux (T Ad)

- Fait partie des tissus conjonctifs s.s. (TC)
 - TC très cellulaire avec beaucoup de cellules adipeuses ou adipocytes et peu de Matrice extracellulaire (MEC)
 - deux variétés d'adipocytes (= cellules adipeuses): les adipocytes blancs et les adipocytes bruns → deux types de T Ad: le T ad blanc et le T Ad brun
- → Tissu adipeux blanc périphérique d'un ganglion lymphatique en coupe transversale

T Ad périphérique d'un gg lymph en CT

Vue générale de la préparation



Ganglion
lymphatique

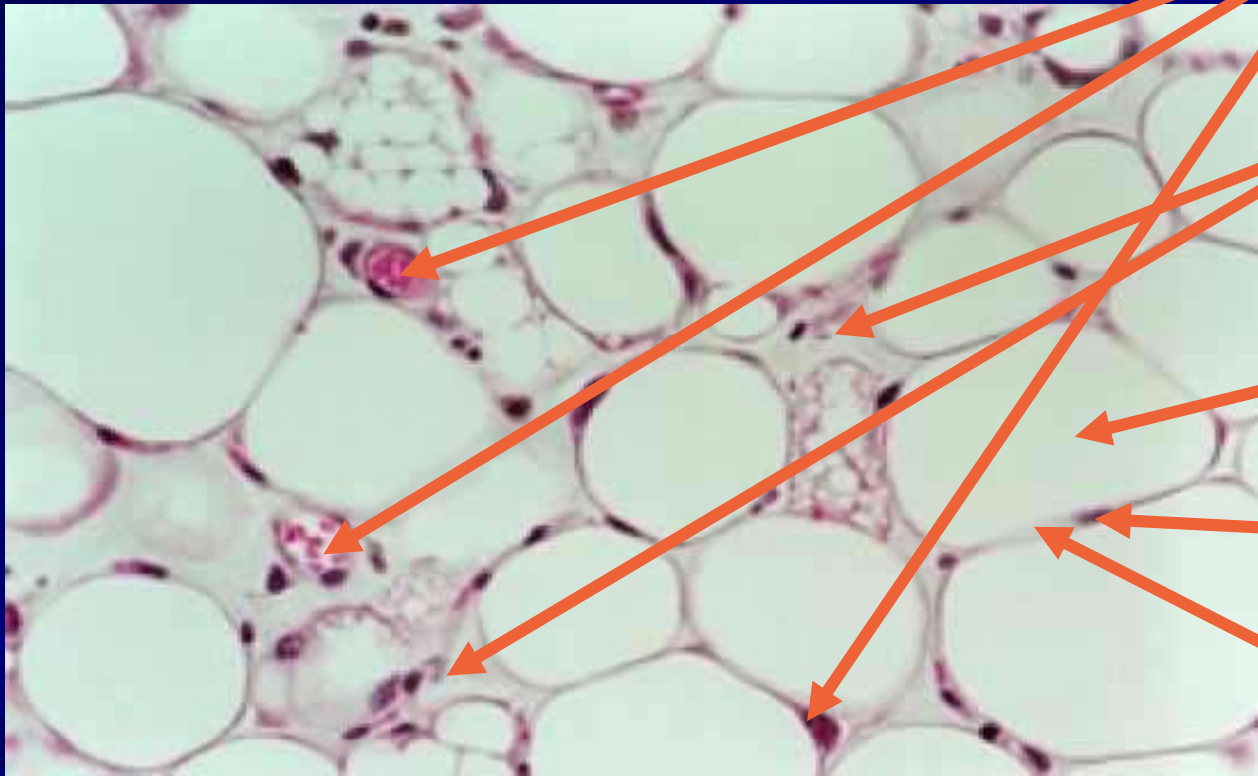
Tissu adipeux

T Ad périphérique d'un gg lymph en CT A moyen grossissement



T Ad périphérique d'un gg lymph en CT

A fort grossissement



Capillaires sanguins

MEC
Adipocyte

Vacuole lipidique

Noyau périphérique

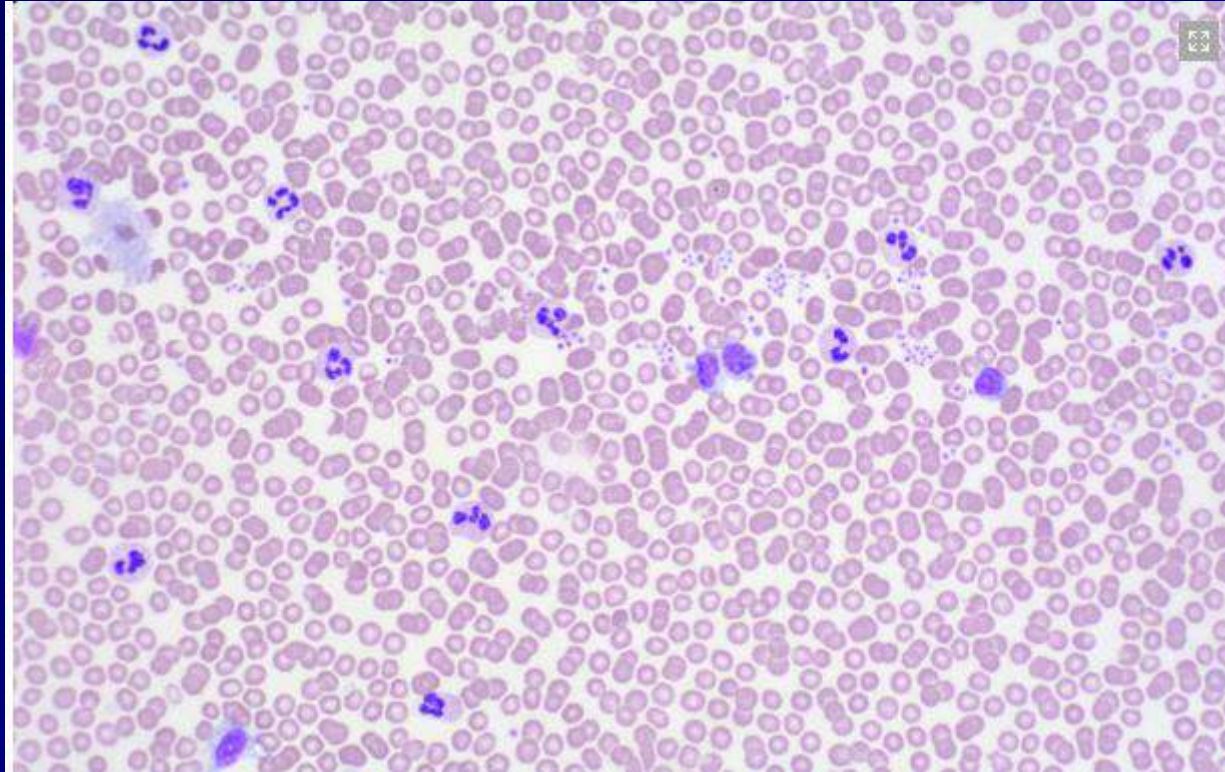
Mince couronne cytoplasmique

Tissu sanguin

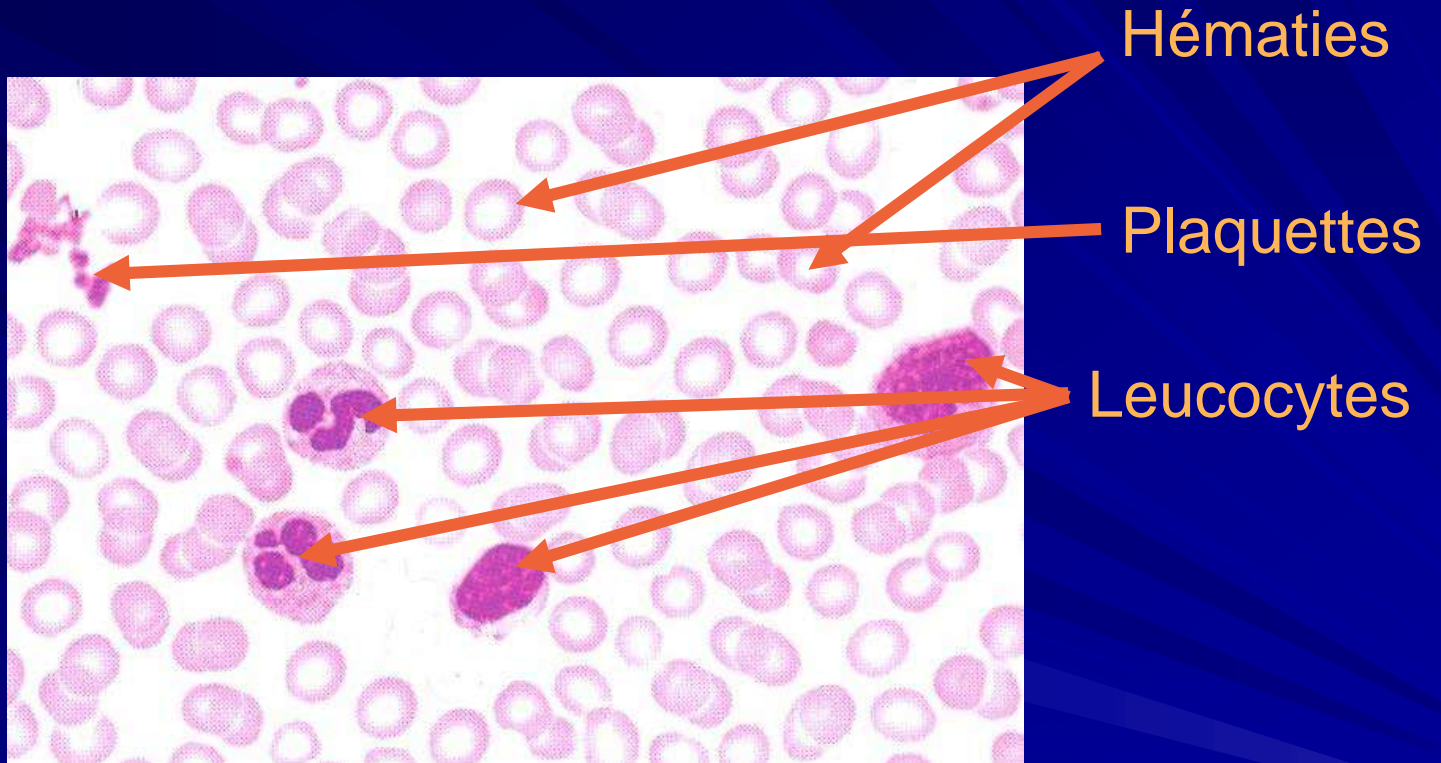
- Tissu conjonctif spécialisé se caractérisant par une MEC liquide (plasma) où baignent des cellules = éléments figurés
- 3 catégories de C:
- Globules rouges = érythrocytes = hématies
- Globules blancs = leucocytes, 2 types:
 - polynucléaires = granulocytes : neutrophiles, éosinophiles et basophiles
 - Mononucléaires = agranulocytes : lymphocytes et monocytes
- Plaquettes = thrombocytes
- ➔ ➔ Frottis de sang de Grenouille et de sang humain

Frottis de sang humain

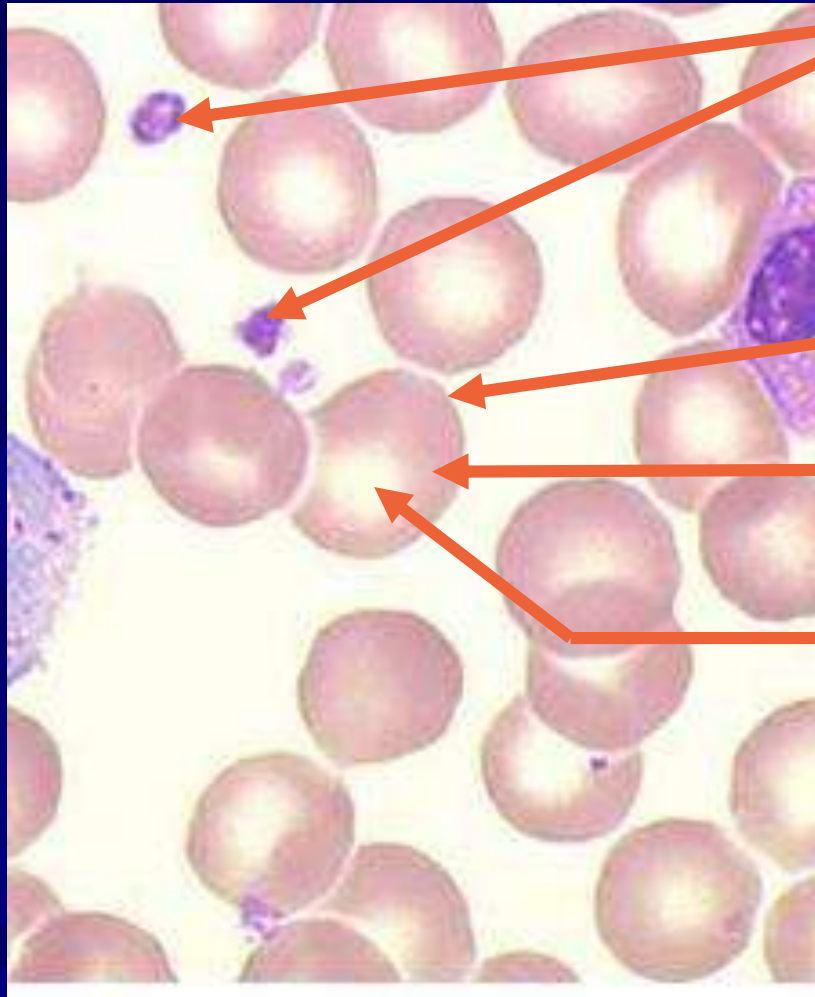
Faible grossissement



Frottis de sang humain Fort grossissement



Hématies et plaquettes sang humain



Plaquettes=
Thrombocytes

Membrane

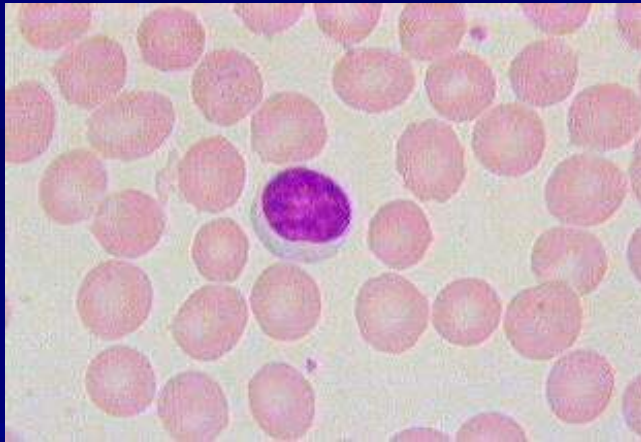
Couronne
périphérique

Dépression
centrale

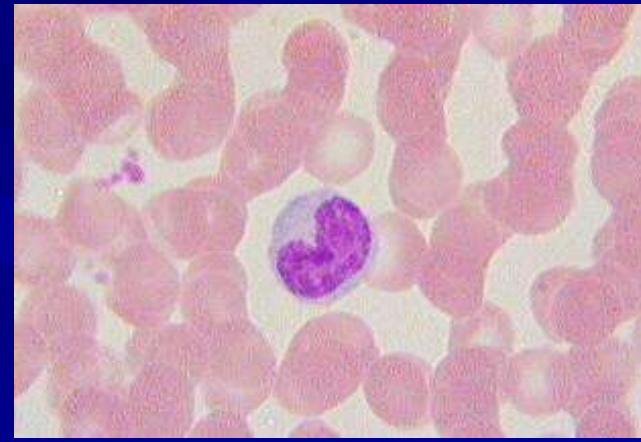
Globule rouge
= érythrocyte
= Hématie

Mononucléaires agranulocytes sang humain

- Noyau en un seul lobe et cytoplasme hyalin (non granuleux)
- 2 types:

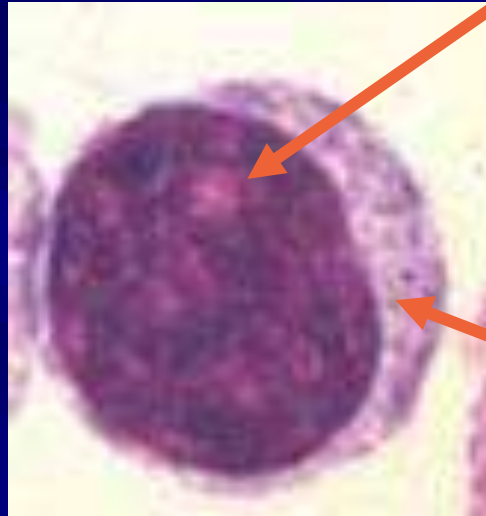


Lymphocyte



Monocyte

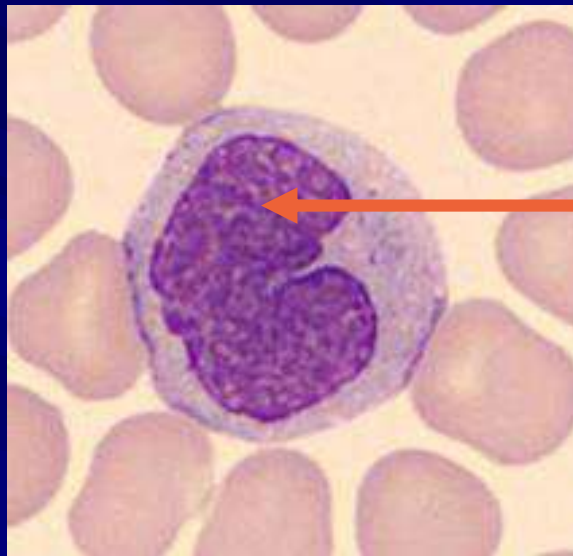
Lymphocyte



Noyau dense et sphérique occupant la presque totalité du volume cellulaire

Cytoplasme en une mince frange périphérique

Monocyte

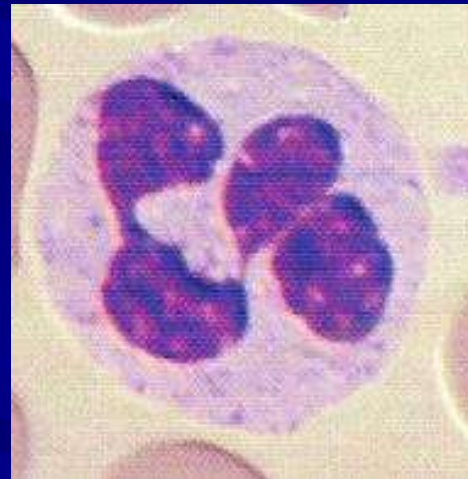
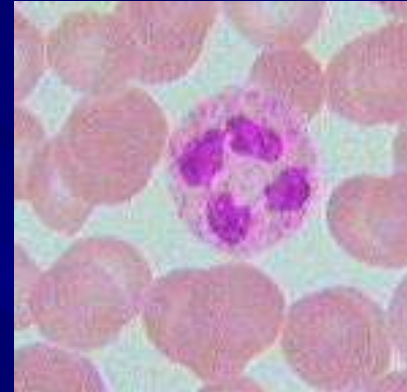
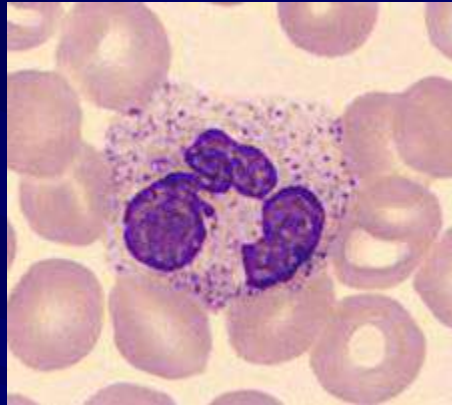


Noyau en fer à cheval

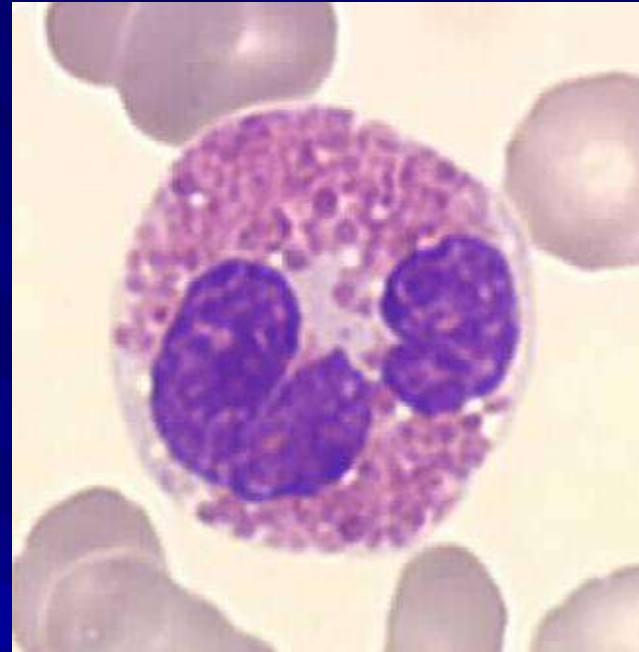
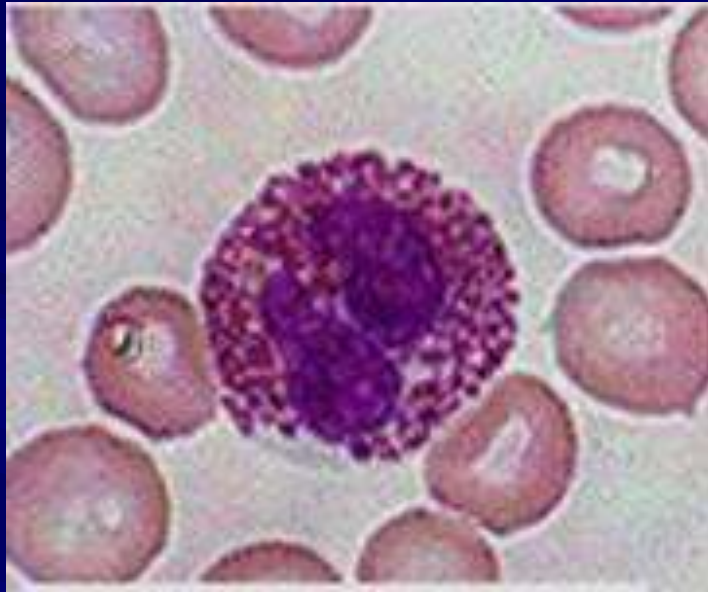
Polynucléaires granulocytes sang humain

- Noyau composé de 2 ou plus de lobes reliés par de fins filaments de chromatine et cytoplasme contenant des granulations (granuleux)
- 3 types selon l'affinité des granulations: neutrophiles, acidophiles (=éosinophiles) et basophiles

Polynucléaires neutrophiles

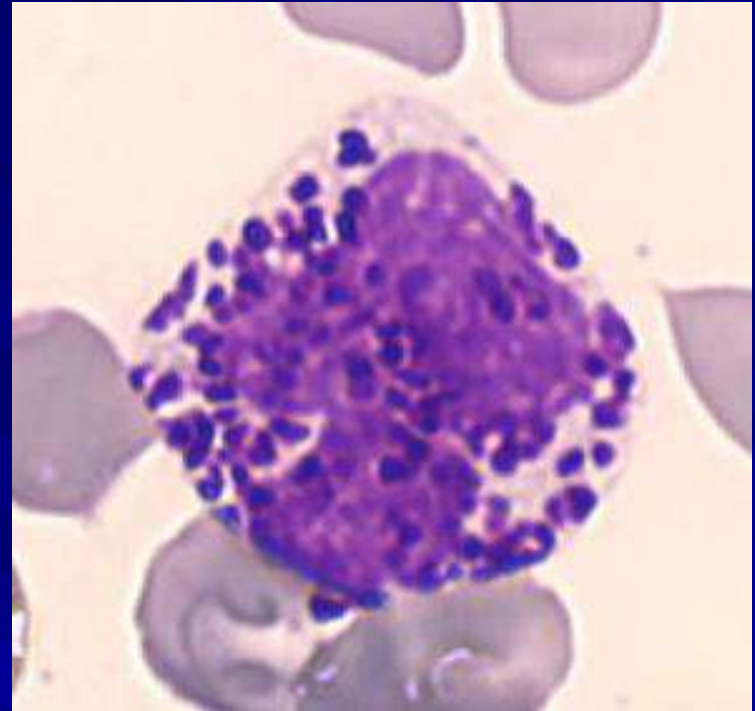


Polynucléaires éosinophiles (acidophiles)



- Noyau dense formé de 2 lobes en bissac
- Grosses granulations cytoplasmiques colorées en rouge

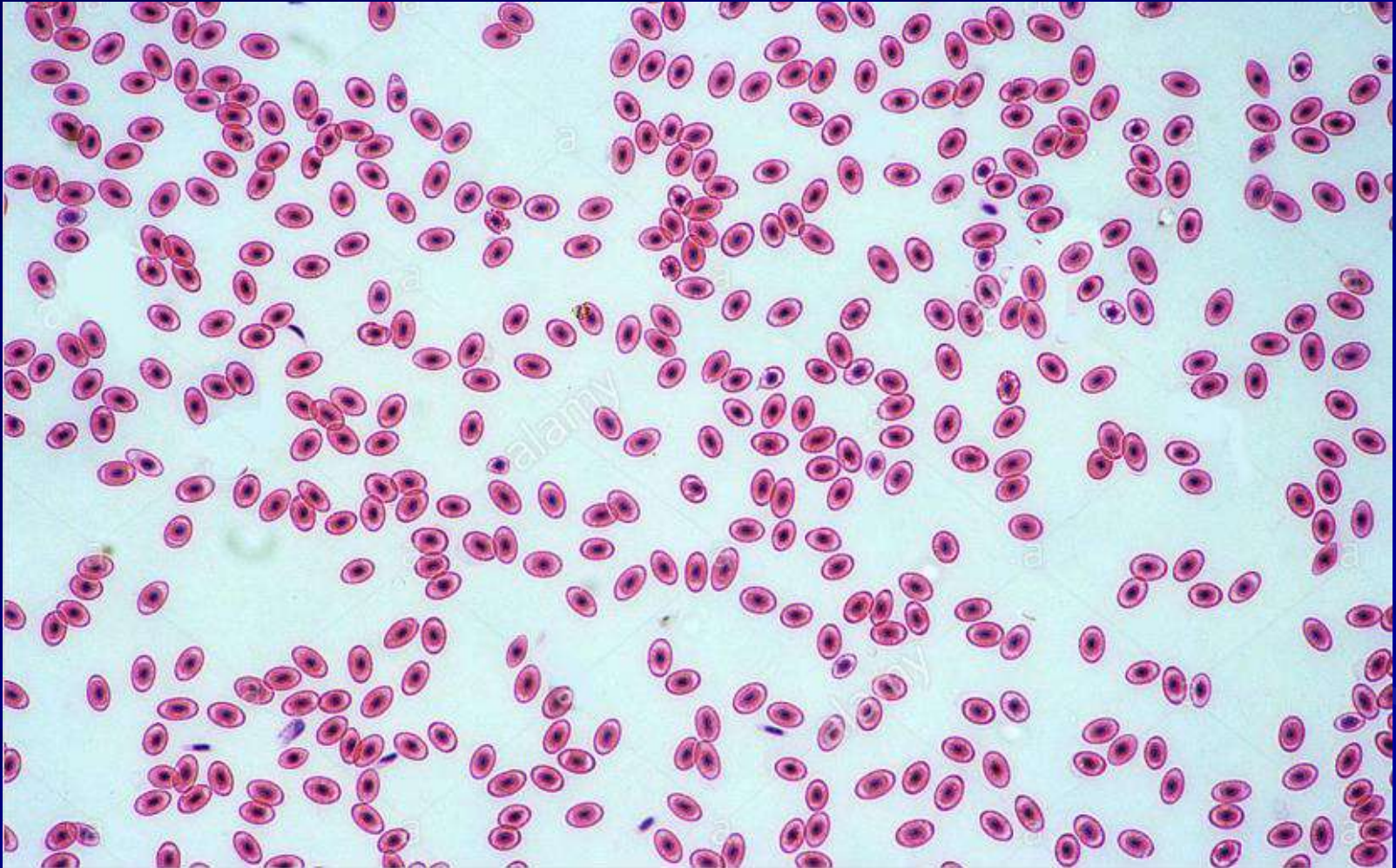
Polynucléaires basophiles



- Noyau polylobé dense
- Grosses granulations métachromatiques (violet foncé) cachant le noyau

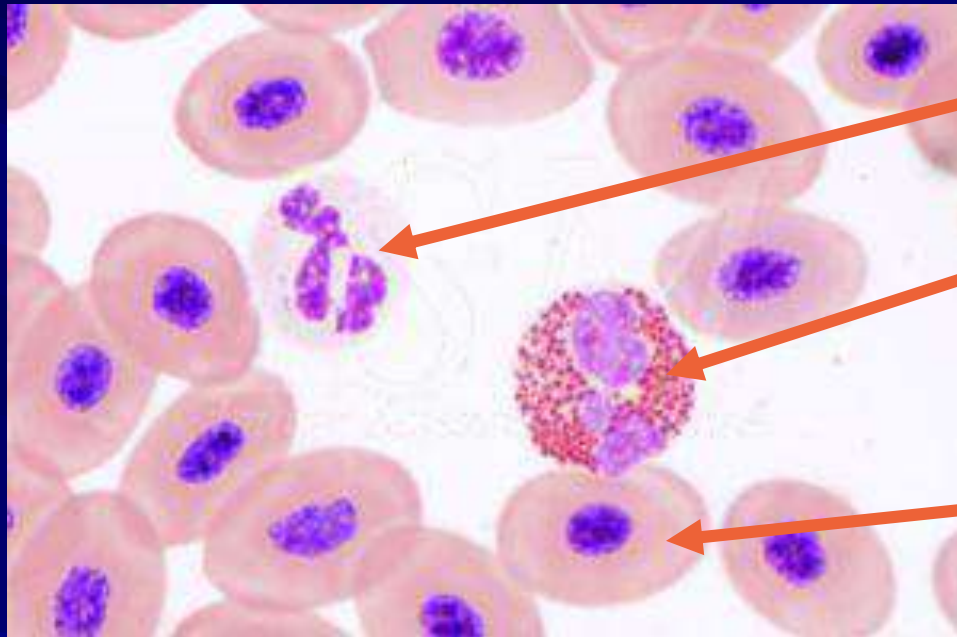
Frottis de sang de Grenouille

Moyen grossissement



Frottis de sang de Grenouille

Fort grossissement



Polynucléaire neutrophile

Polynucléaire éosinophile

Hématie = globule rouge =
érythrocyte

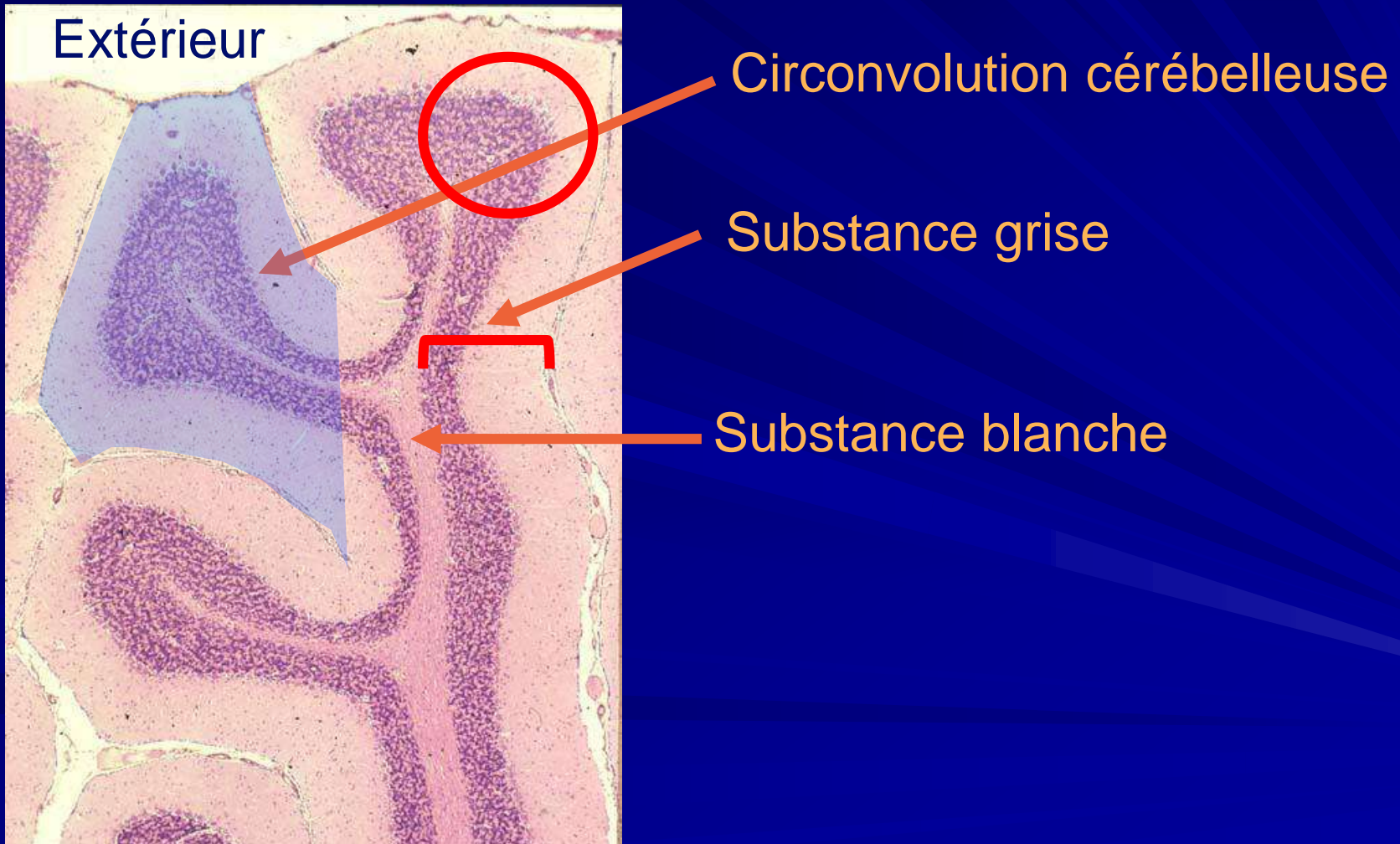
→ Cellule nucléée ovoïde

Tissu nerveux (T Nv)

- composé de 2 types de cellules : les neurones (cellules nerveuses) et les cellules gliales (cellules de protection).
 - Neurones formés:
 - D'un corps cellulaire (Cp Cel) ou péricaryon avec le noyau
 - de dendrites: simples prolongements du corps cellulaire
 - Et d'un axone avec ses terminaisons et contenant uniquement des microtubules et mitochondries
 - T Nv organisé en deux zones: Sub grise (Cp Cel des neurones et C gliales) et Sub blanche (axones)
- ➔ ➔ Cervelet de Chat en coupe transversale

Cervelet de Chat en CT

Vue d'ensemble



Substance grise du Cervelet de Chat en CT



Substance blanche

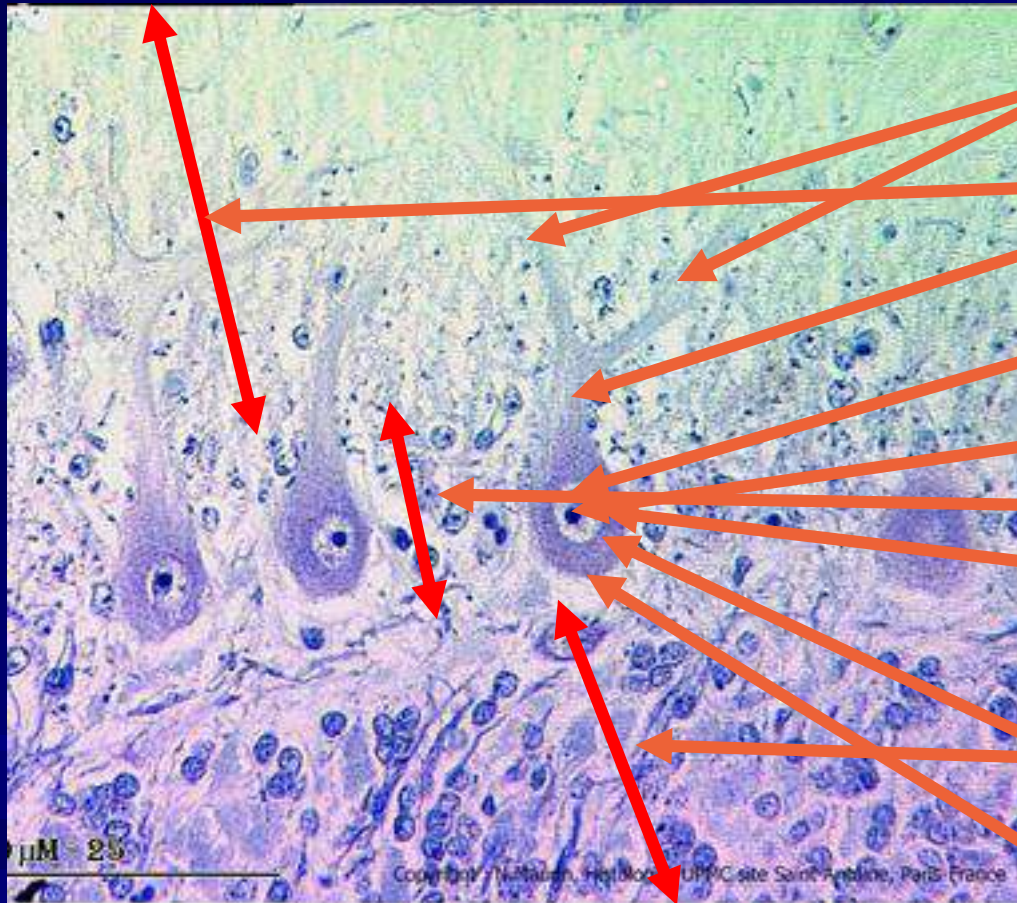
Couche des grains
centrale

Couche moyenne
des cellules de
Purkinje

Couche moléculaire
externe

Substance grise

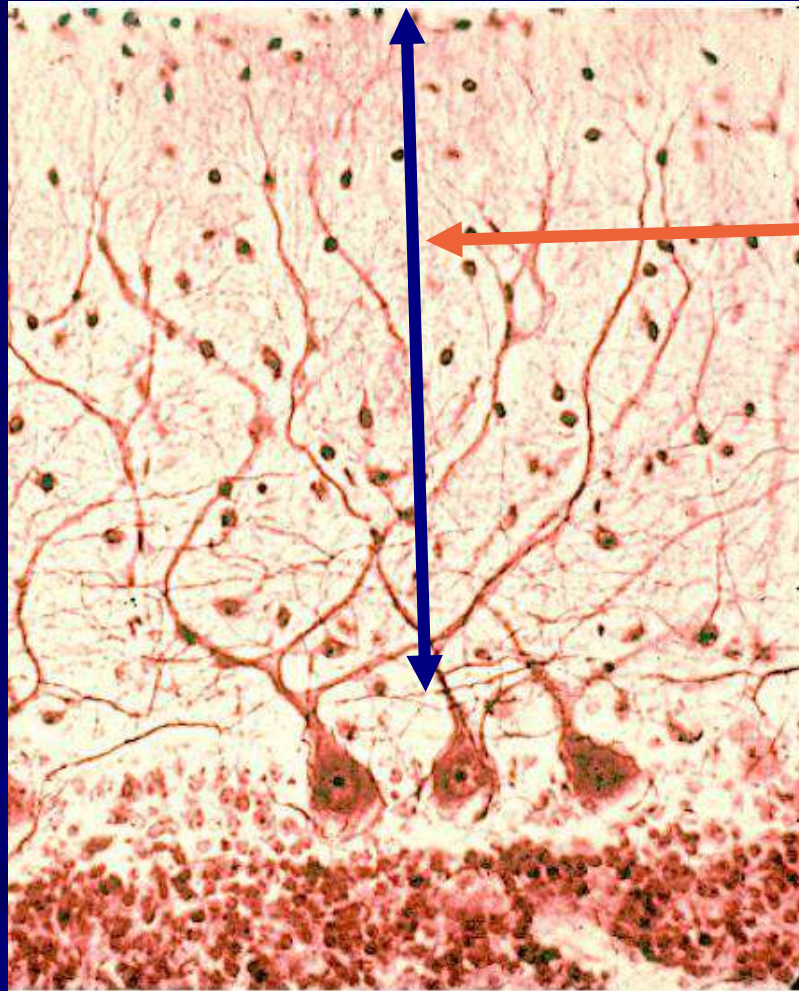
Cellules de Purkinje du Cervelet de Chat en CT



- Ramifications dendritiques
- Couche moléculaire externe
- Dendrite
- Nucléoplasme
- Nucléole
- Couche moyenne des cellules de Purkinje
- Enveloppe nucléaire
- Couche des grains centrale
- Cytoplasme
- Membrane

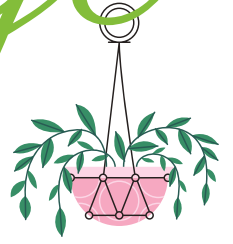
C. de Purkinje

Cellules de Purkinje du Cervelet de Chat en CT



Couche moléculaire
externe

Bon courage



LIENS UTILES 🙌

Visiter :

1. <https://biologie-maroc.com>

- Télécharger des cours, TD, TP et examens résolus (PDF Gratuit)

2. <https://biologie-maroc.com/shop/>

- Acheter des cahiers personnalisés + Lexiques et notions.
- Trouver des cadeaux et accessoires pour biologistes et géologues.
- Trouver des bourses et des écoles privées

3. <https://biologie-maroc.com/emploi/>

- Télécharger des exemples des CV, lettres de motivation, demandes de ...
- Trouver des offres d'emploi et de stage

