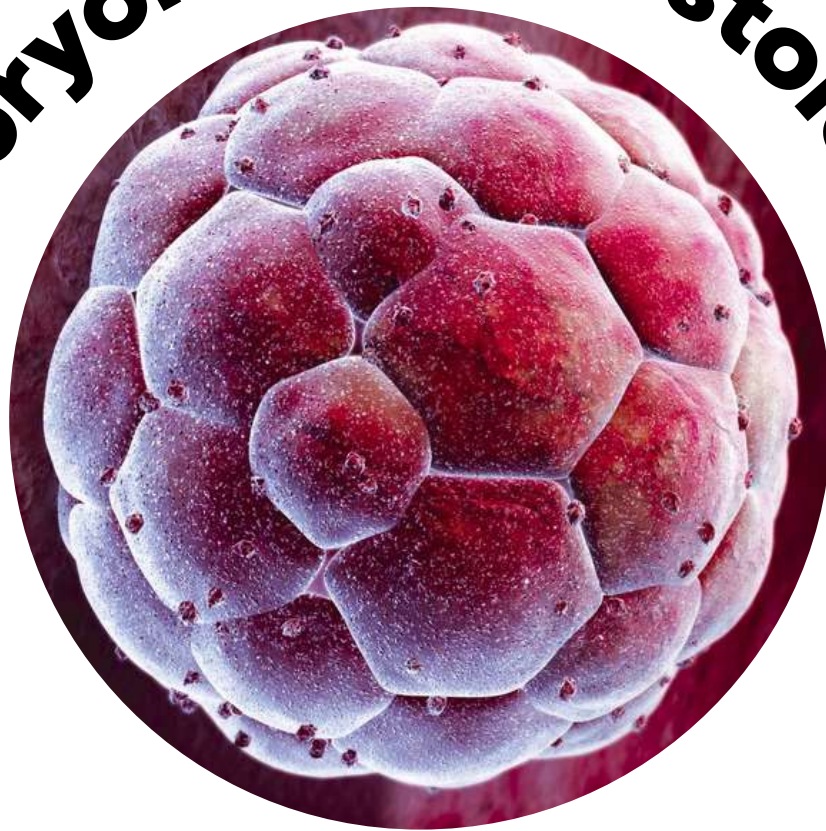


Embryologie et Histologie



SCIENCES DE LA
VIE ET DE LA TERRE



Shop



- Cahiers de Biologie + Lexique
- Accessoires de Biologie



Etudier



Visiter [Biologie Maroc](http://www.biologie-maroc.com) pour étudier et passer des QUIZ et QCM en ligne et Télécharger TD, TP et Examens résolus.



Emploi



- CV • Lettres de motivation • Demandes...
- Offres d'emploi
- Offres de stage & PFE

UAE – Faculté des Sciences – Tétouan
SVT / S1 – Module Histologie/Embryologie
Embryologie



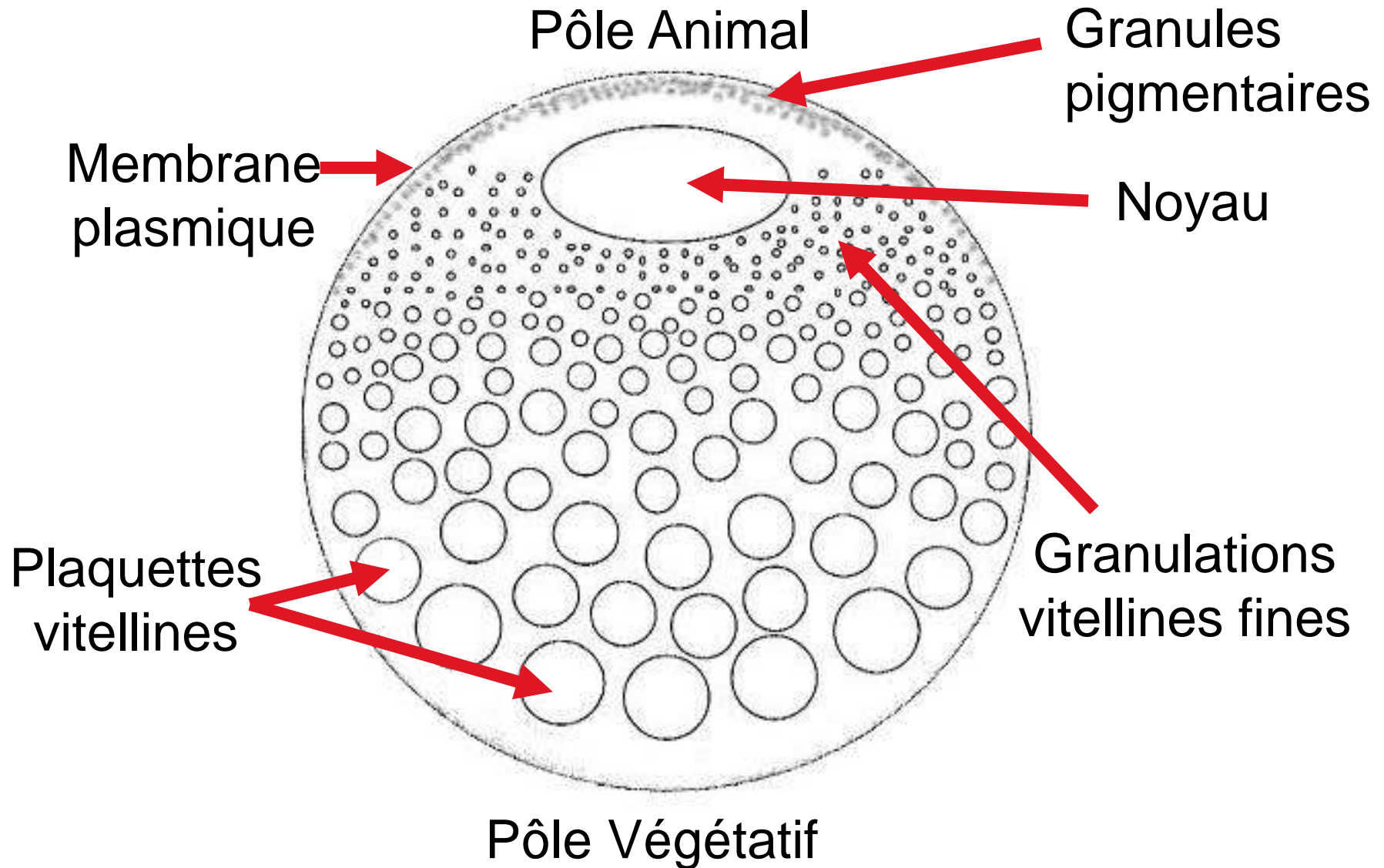
Développement embryonnaire: généralités

- = Ensemble des processus permettant à l'œuf fécondé de donner un organisme doué d'une vie autonome ou semi-autonome (forme larvaire ou juvénile)
- 4 étapes:
 - segmentation
 - gastrulation
 - neurulation
 - et organogenèse
- Développement embryonnaire des Amphibiens

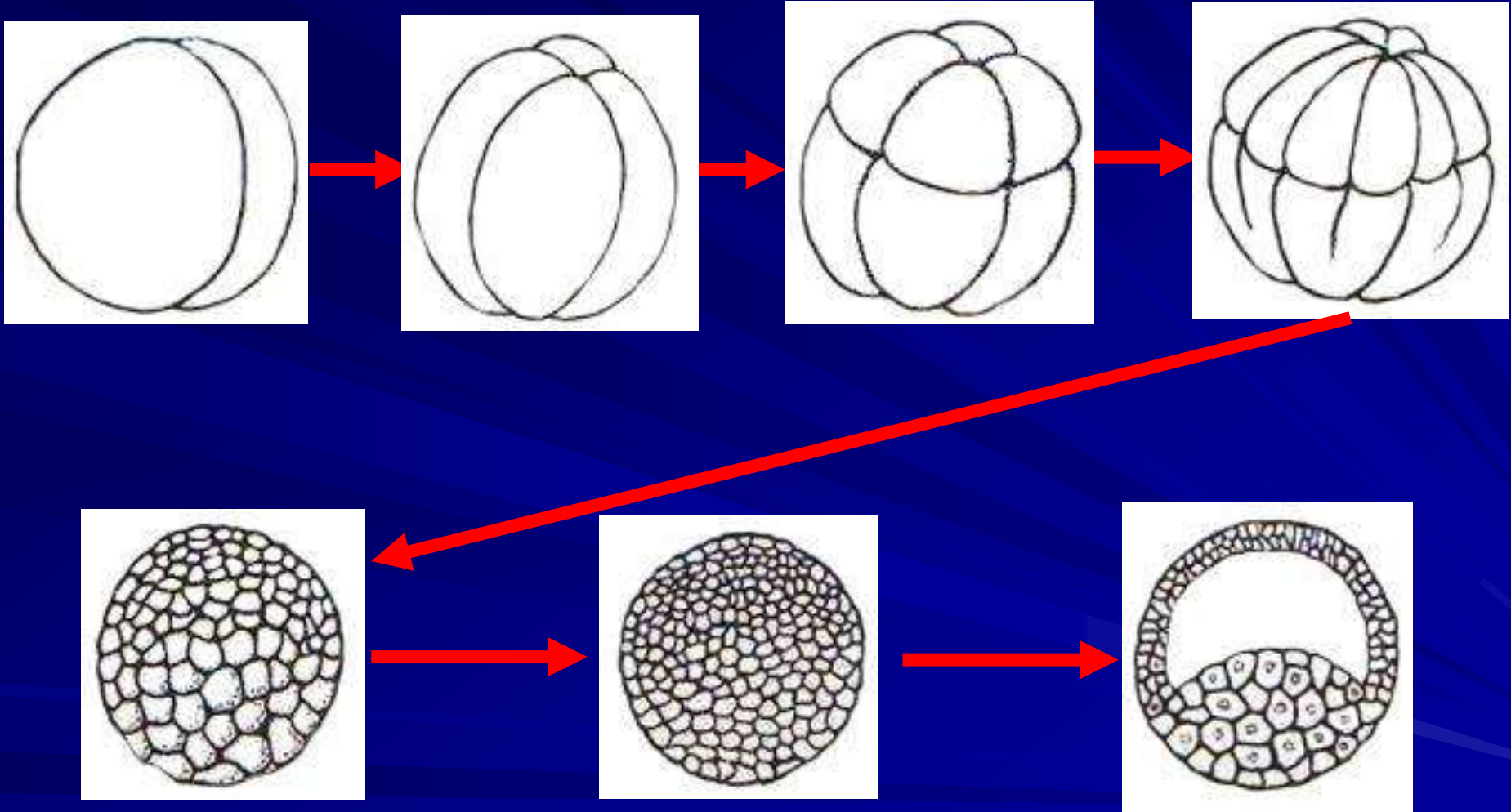
Segmentation

- mitoses successives sans production de cytoplasme
- œuf fécondé → morula de même taille → se creuse par une cavité = blastocèle (ou blastocœle) → blastula
- Vitesse de division variable en fonction de la charge en vitellus: ↗ vitellus → ↘ vitesse de division

L'œuf fécondé des Amphibiens



Segmentation chez les Amphibiens



Gastrulation

- Déplacements actifs de groupes cellulaires les uns par rapport aux autres par différents types de mouvements
- ➔ Mise en place des feuilletts embryonnaires fondamentaux :
 - 2 chez les animaux Diploblastiques : feuillet externe = ectoderme = ectoblaste et feuillet interne = endoderme = endoblaste
 - 3 chez les animaux Triploblastiques : ectoderme, endoderme et un feuillet intermédiaire = mésoderme = mésoblaste

Gastrulation chez les Amphibiens

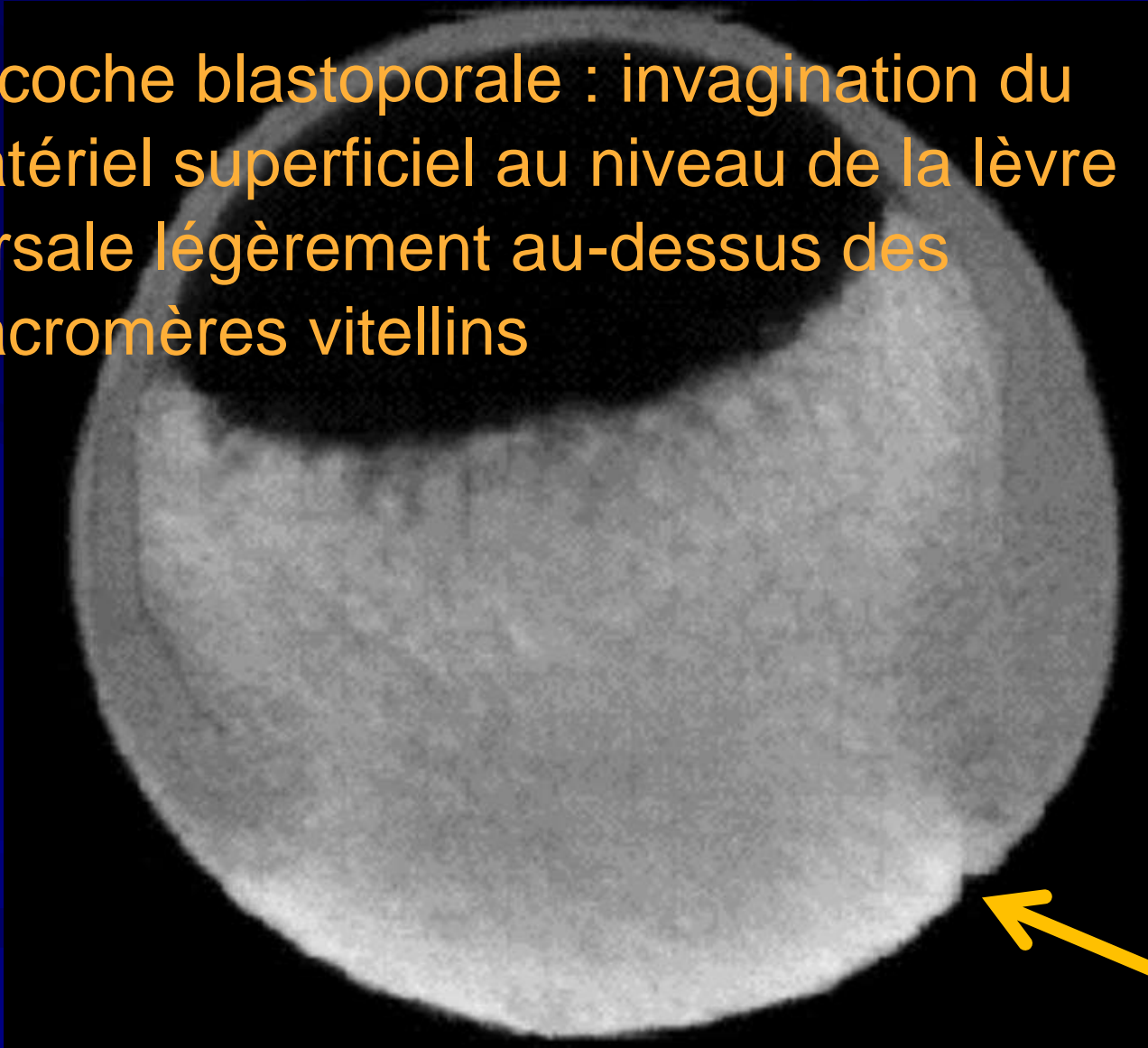
- Amphibiens = Triploblastiques → mise en place de 3 feuilletts

gastrulation chez les Amphibiens

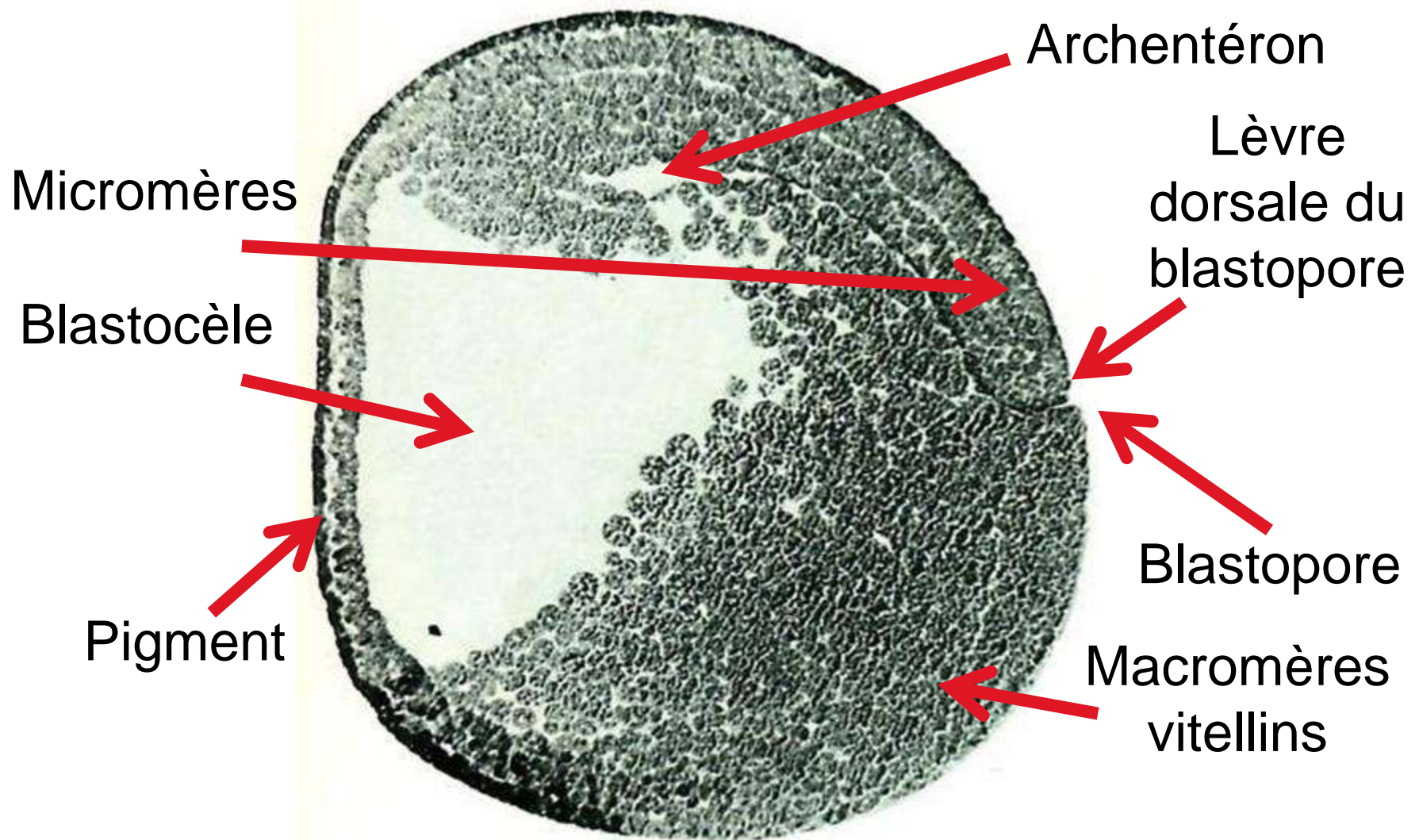
- 3 étapes:
 - Encoche blastoporale
 - Bouchon vitellin
 - Fente blastoporale

Etapes de la gastrulation des Amphibiens

- Encoche blastoporale : invagination du matériel superficiel au niveau de la lèvre dorsale légèrement au-dessus des macromères vitellins

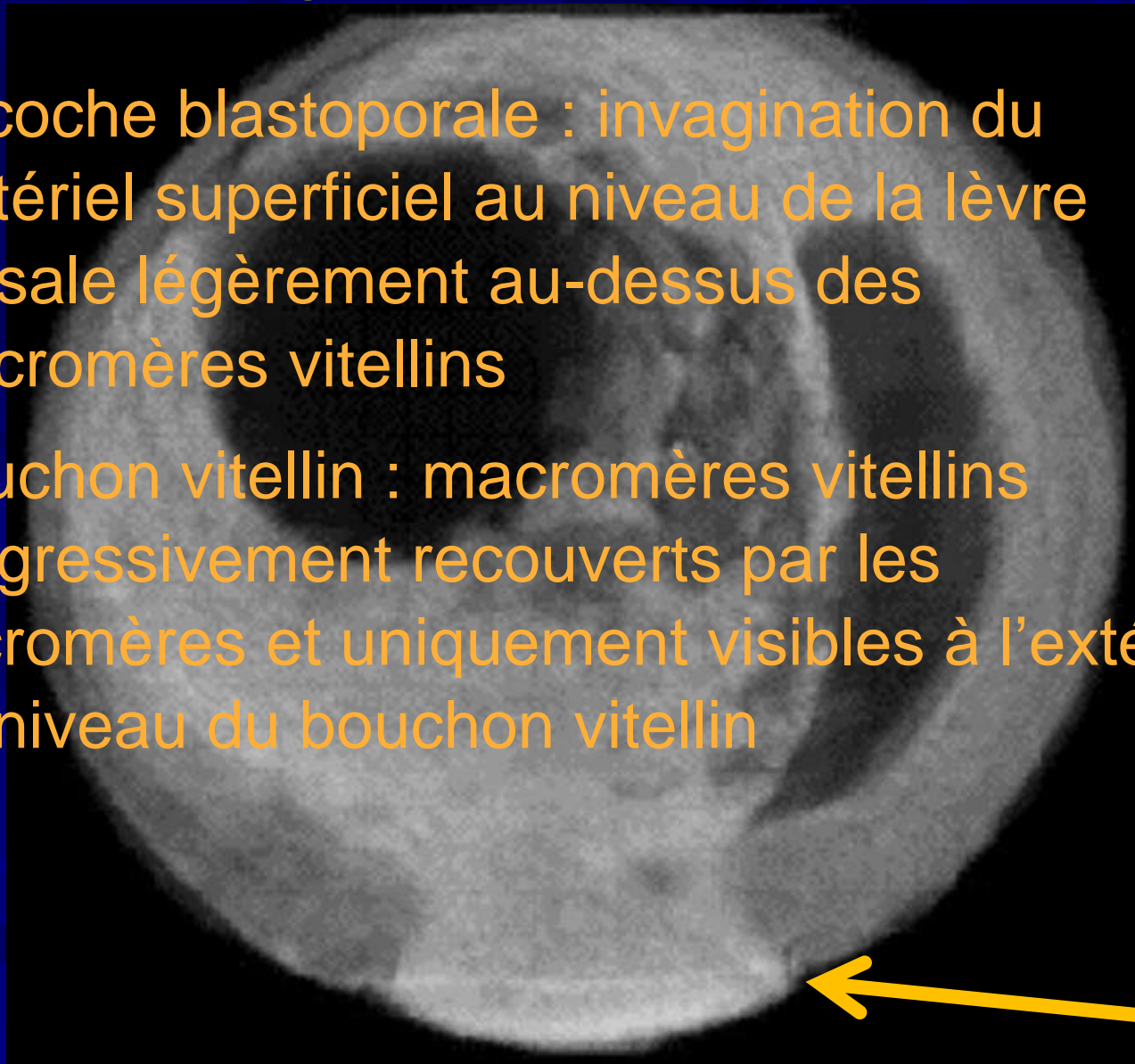


Etapes de la gastrulation des Amphibiens

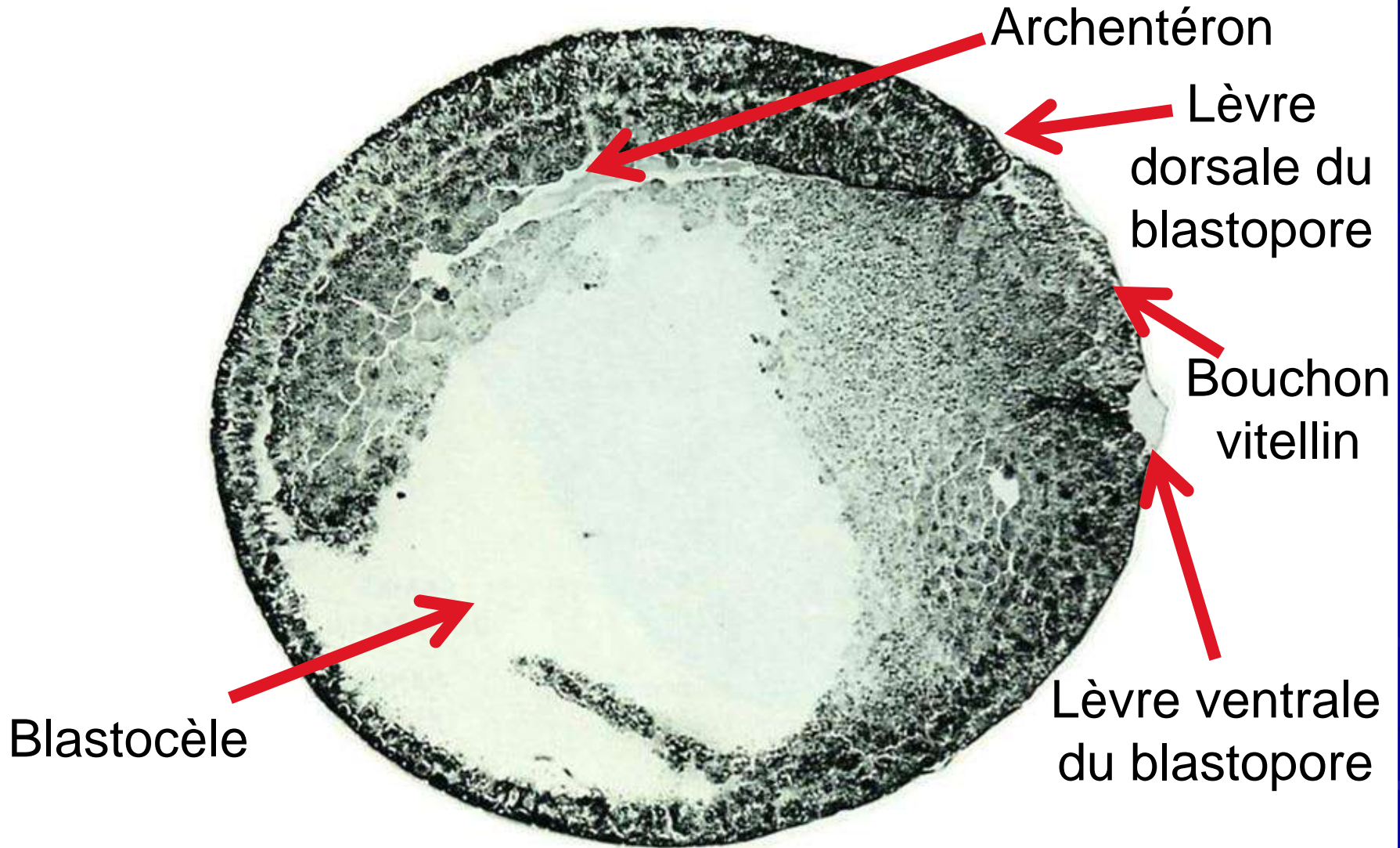


Etapes de la gastrulation des Amphibiens

- Encoche blastoporale : invagination du matériel superficiel au niveau de la lèvre dorsale légèrement au-dessus des macromères vitellins
- Bouchon vitellin : macromères vitellins progressivement recouverts par les micromères et uniquement visibles à l'extérieur au niveau du bouchon vitellin

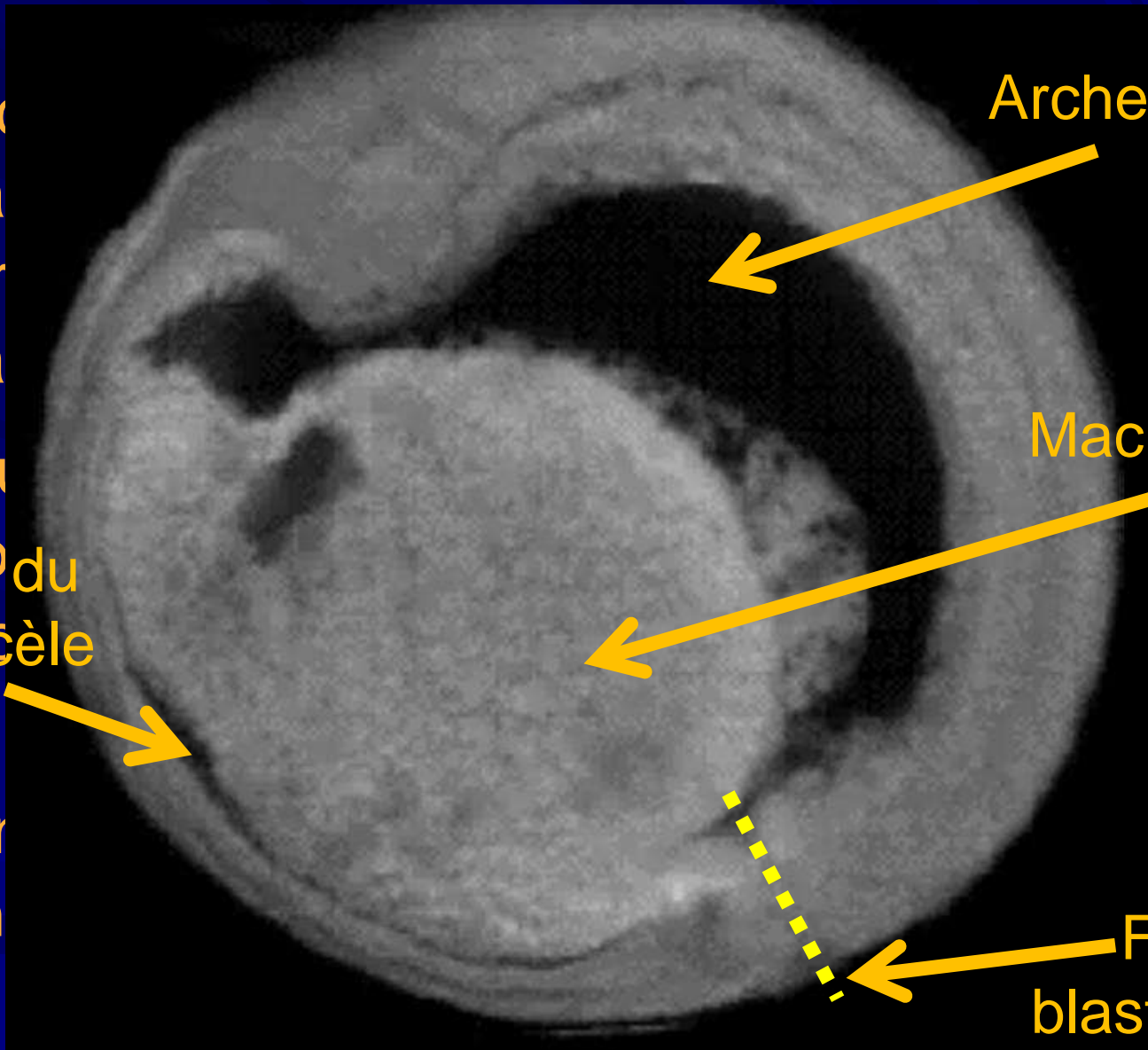


Etapes de la gastrulation des Amphibiens



Etapes de la gastrulation des Amphibiens

- Enc...
- ma...
- dor...
- ma...
- Bo...
- Reste du
- blastocèle
- au
- Fer...
- fen...



Archentéron

Macromères

Antérieur

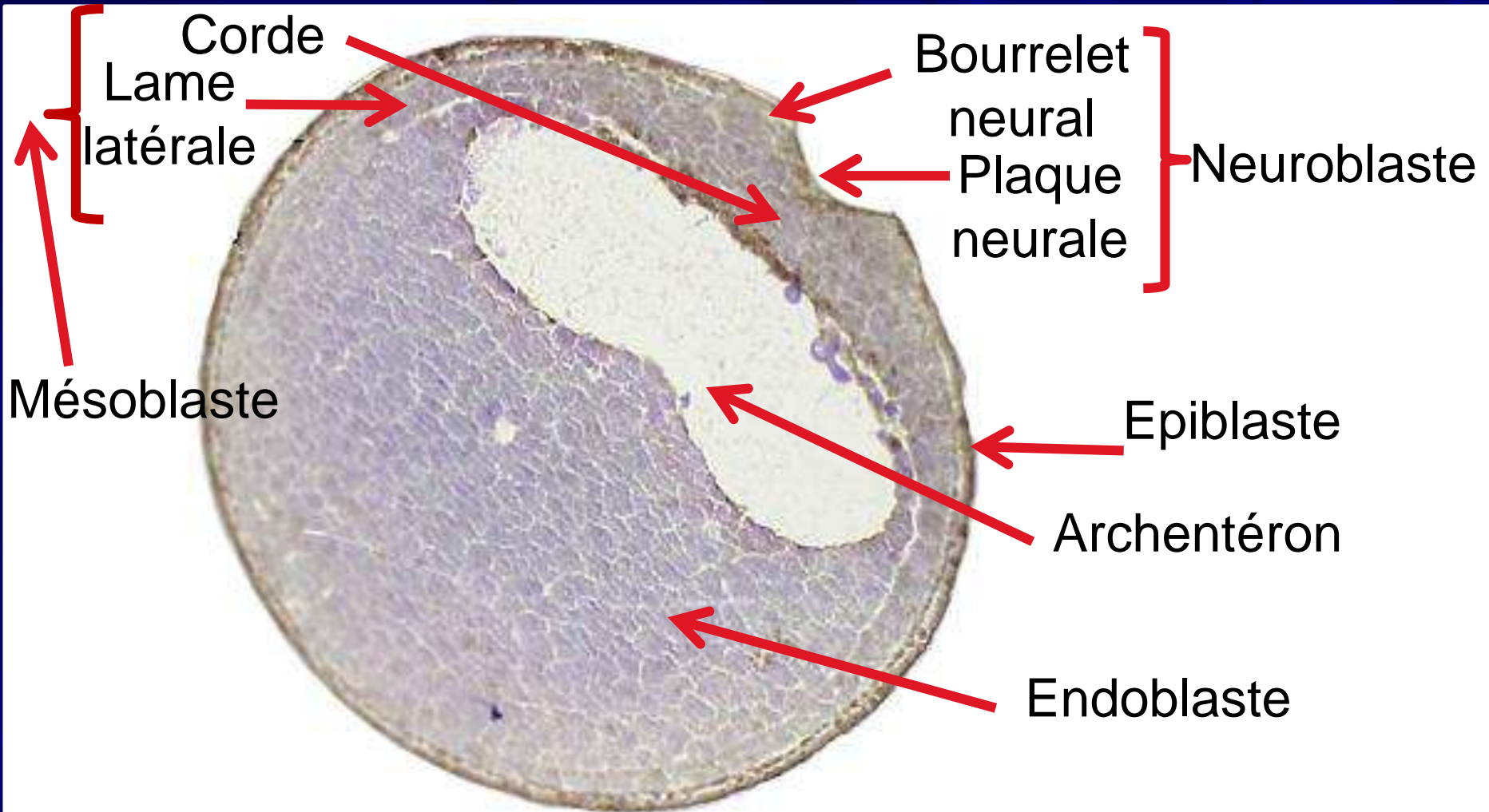
Dorsale

Fente blastoporale

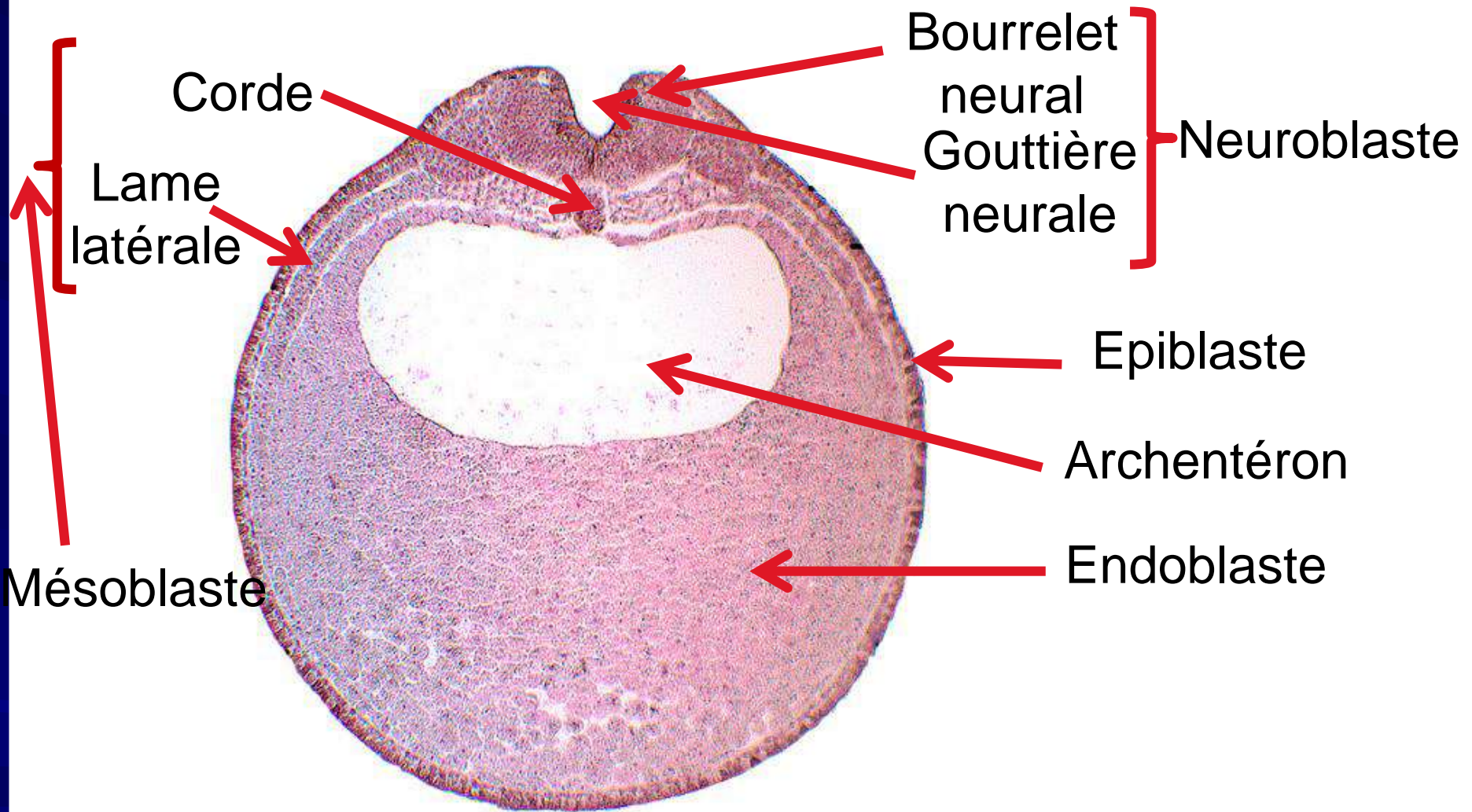
Neurulation

- Formation du tube neural à l'origine du système nerveux
- 3 stades :
 - Stade plaque neurale
 - Stade gouttière neurale
 - Stade tube neural

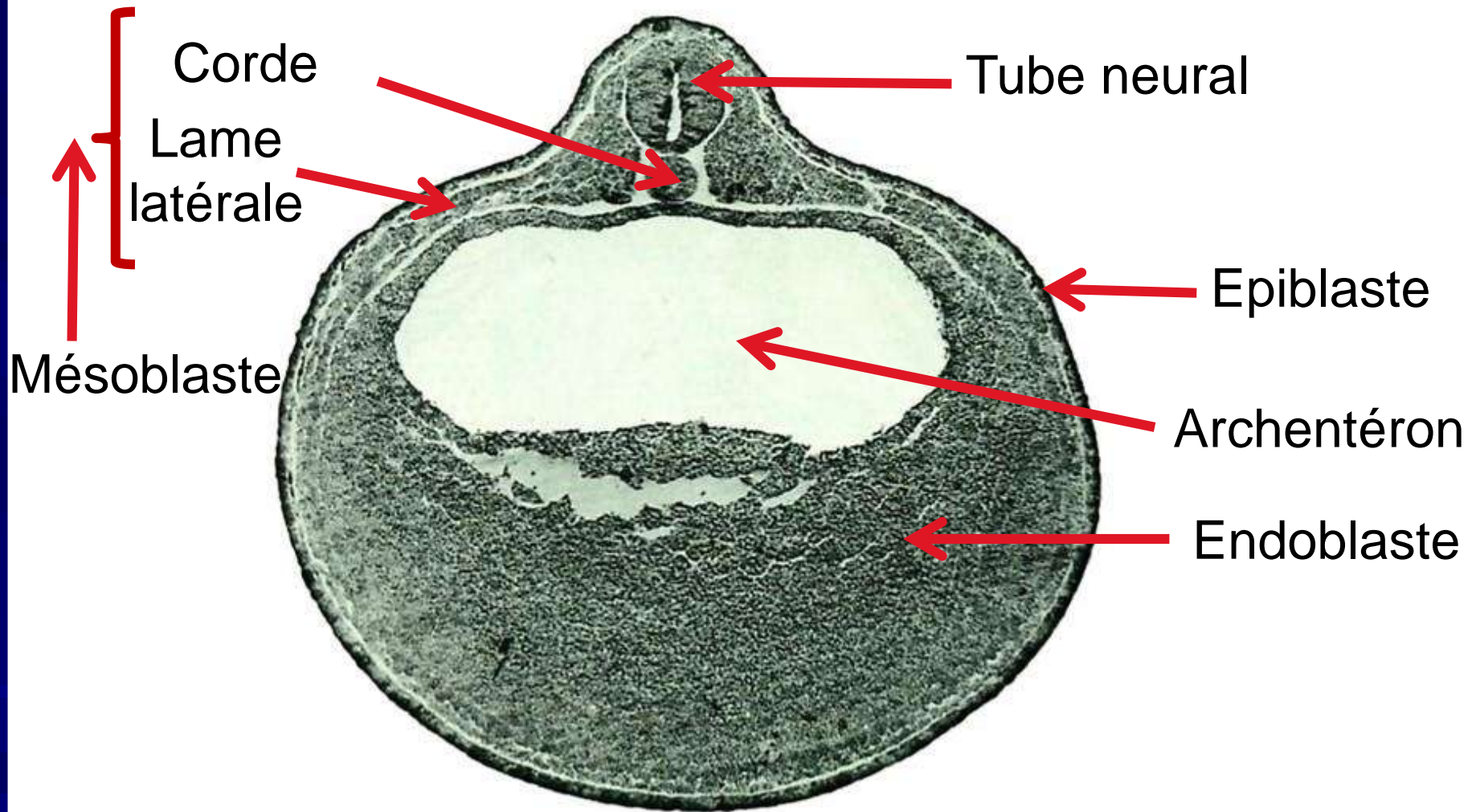
Plaque neurale CT



Gouttière neurale CT



Tube neural CT



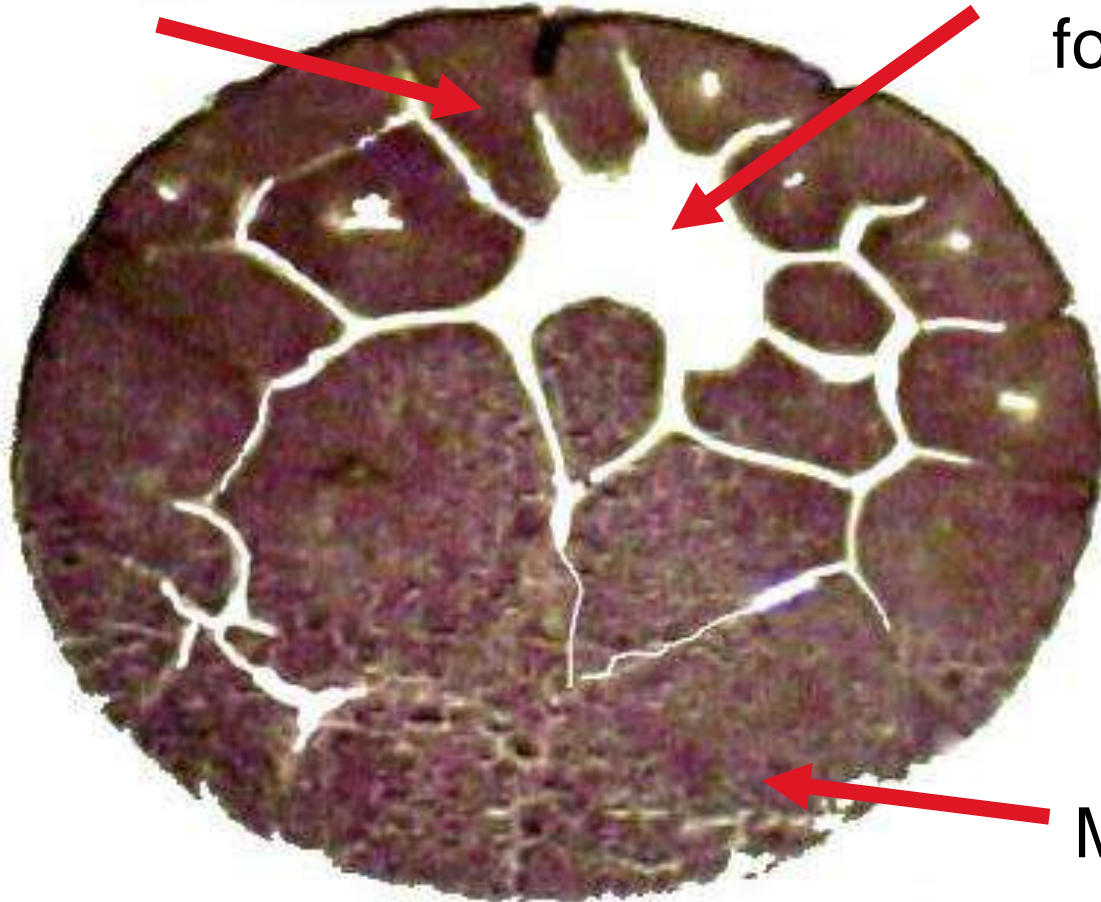
Fin

Stade avancé Segmentation

Micromères

Pôle Animal

Blastocèle en formation

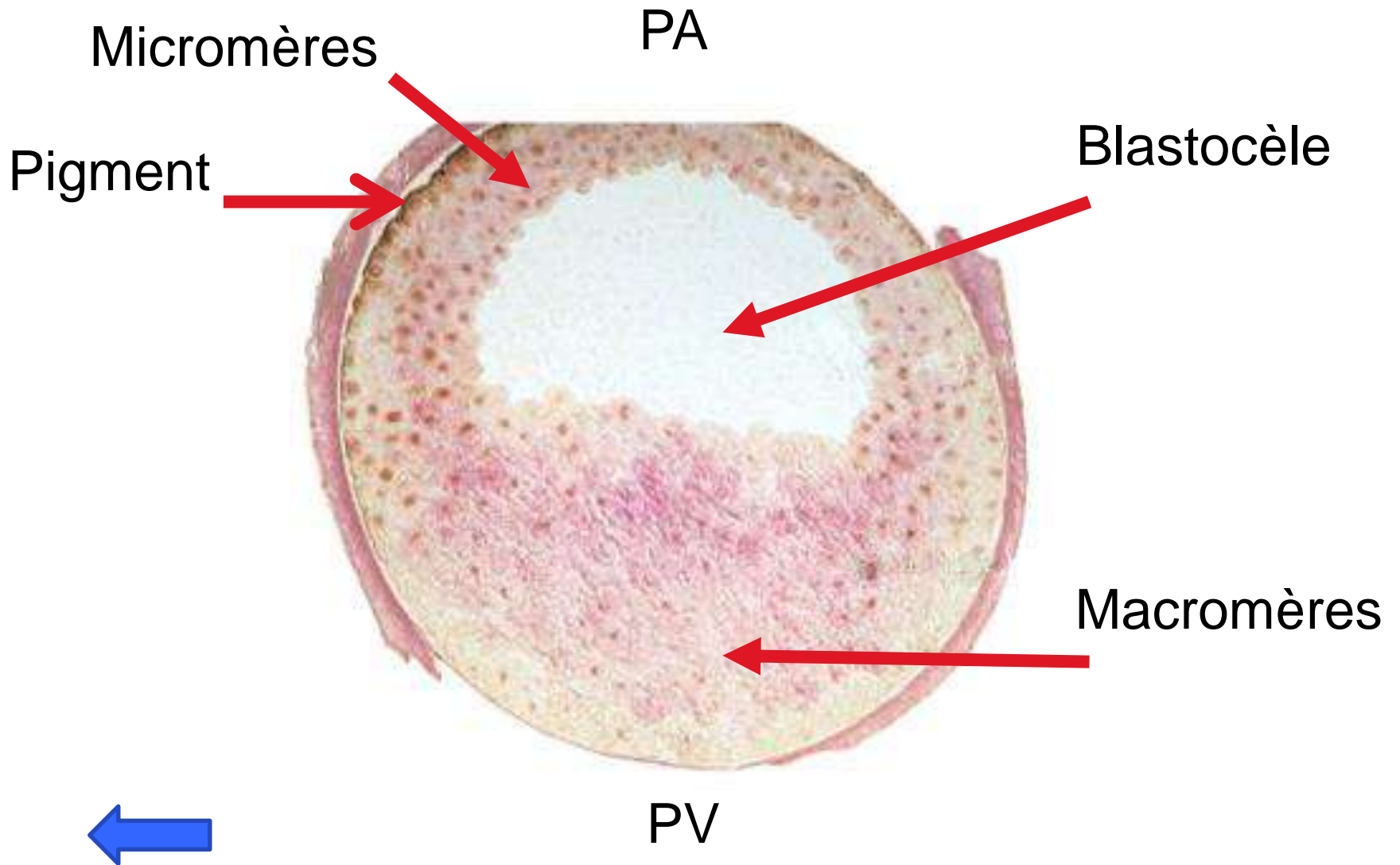


Macromères

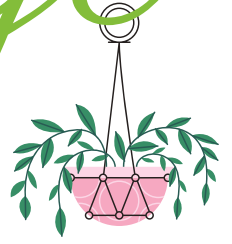


Pôle Végétatif

Blastula d'Amphibiens



Bon courage



LIENS UTILES 🙌

Visiter :

1. <https://biologie-maroc.com>

- Télécharger des cours, TD, TP et examens résolus (PDF Gratuit)

2. <https://biologie-maroc.com/shop/>

- Acheter des cahiers personnalisés + Lexiques et notions.
- Trouver des cadeaux et accessoires pour biologistes et géologues.
- Trouver des bourses et des écoles privées

3. <https://biologie-maroc.com/emploi/>

- Télécharger des exemples des CV, lettres de motivation, demandes de ...
- Trouver des offres d'emploi et de stage

